



Concello de Lugo

## **7 aparcadoiros disuasorios**

**203 novas prazas gratuítas**

Superficie: **6.093,17ms<sup>2</sup>**

Investimento: **350.000€**

Prazo de execución: **5 meses**



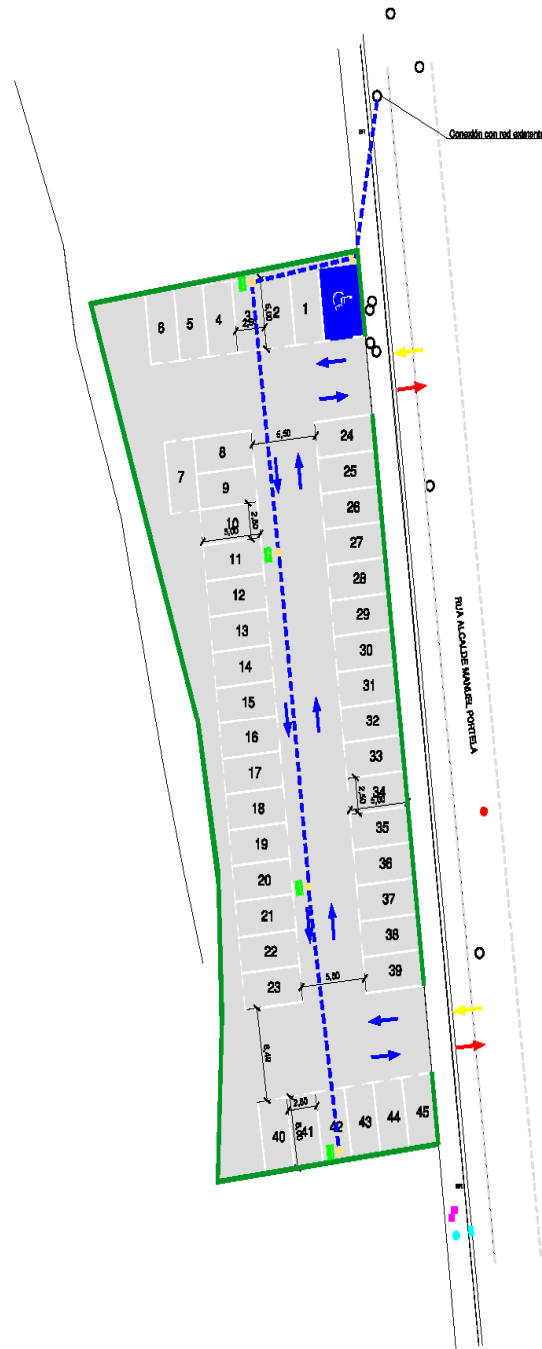
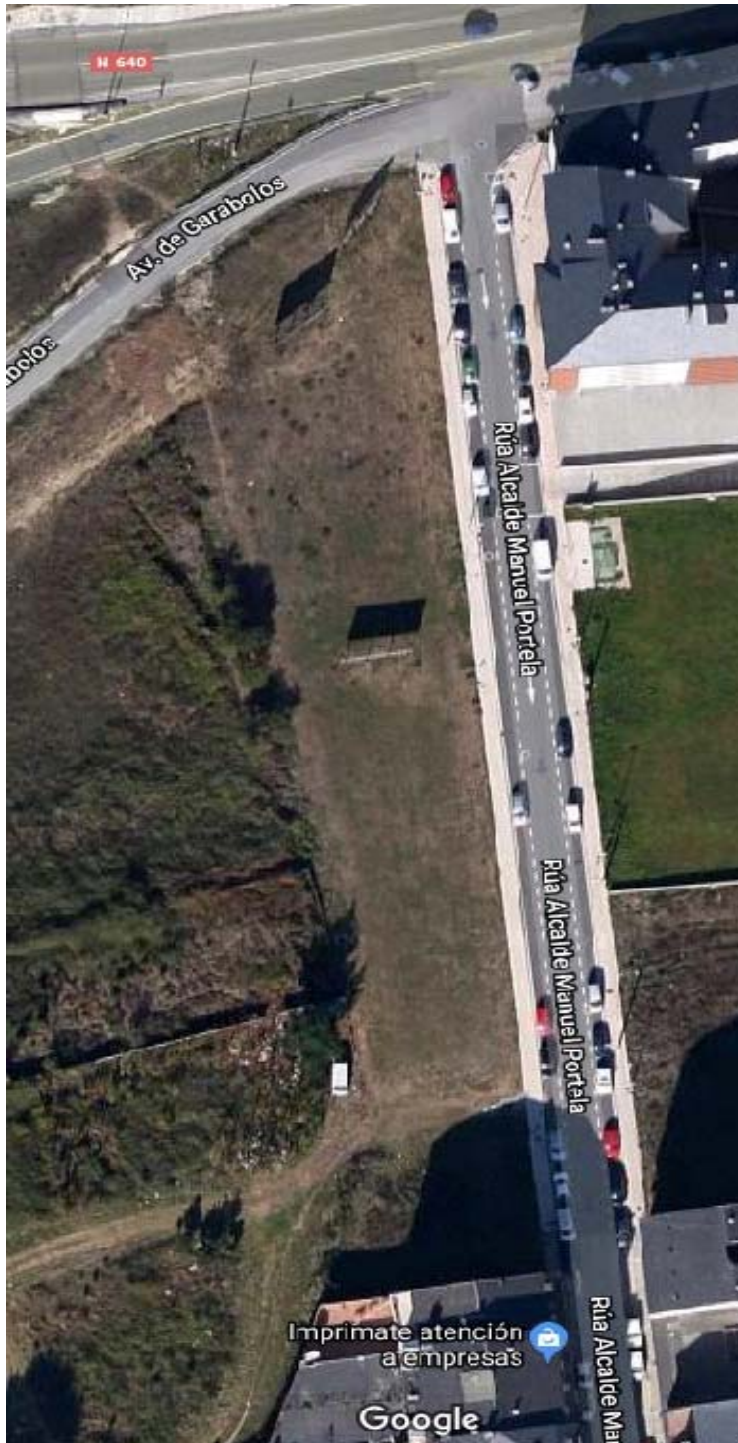
Concello de Lugo

# R/ Alcalde Manuel Portela

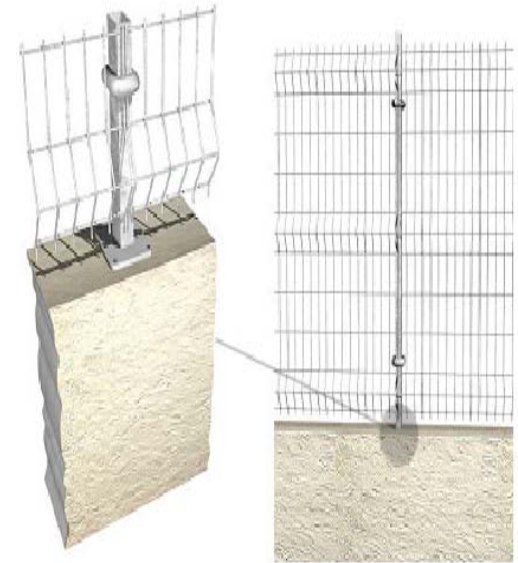
Prazas: 46

Superficie: 1.176,86ms<sup>2</sup>

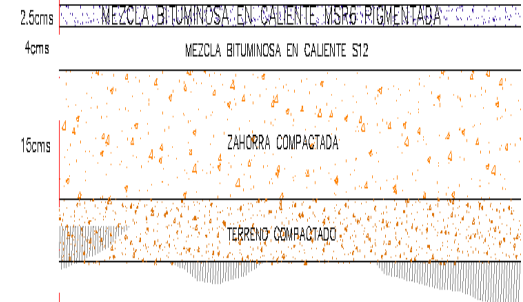
Orzamento: 41.200€



### Tipo de peche



### Tipo de firme





**Concello de Lugo**

## **R/ do Buxo**

**Prazas: 24**  
**Superficie: 827,44ms<sup>2</sup>**  
**Orzamento: 29.600€**





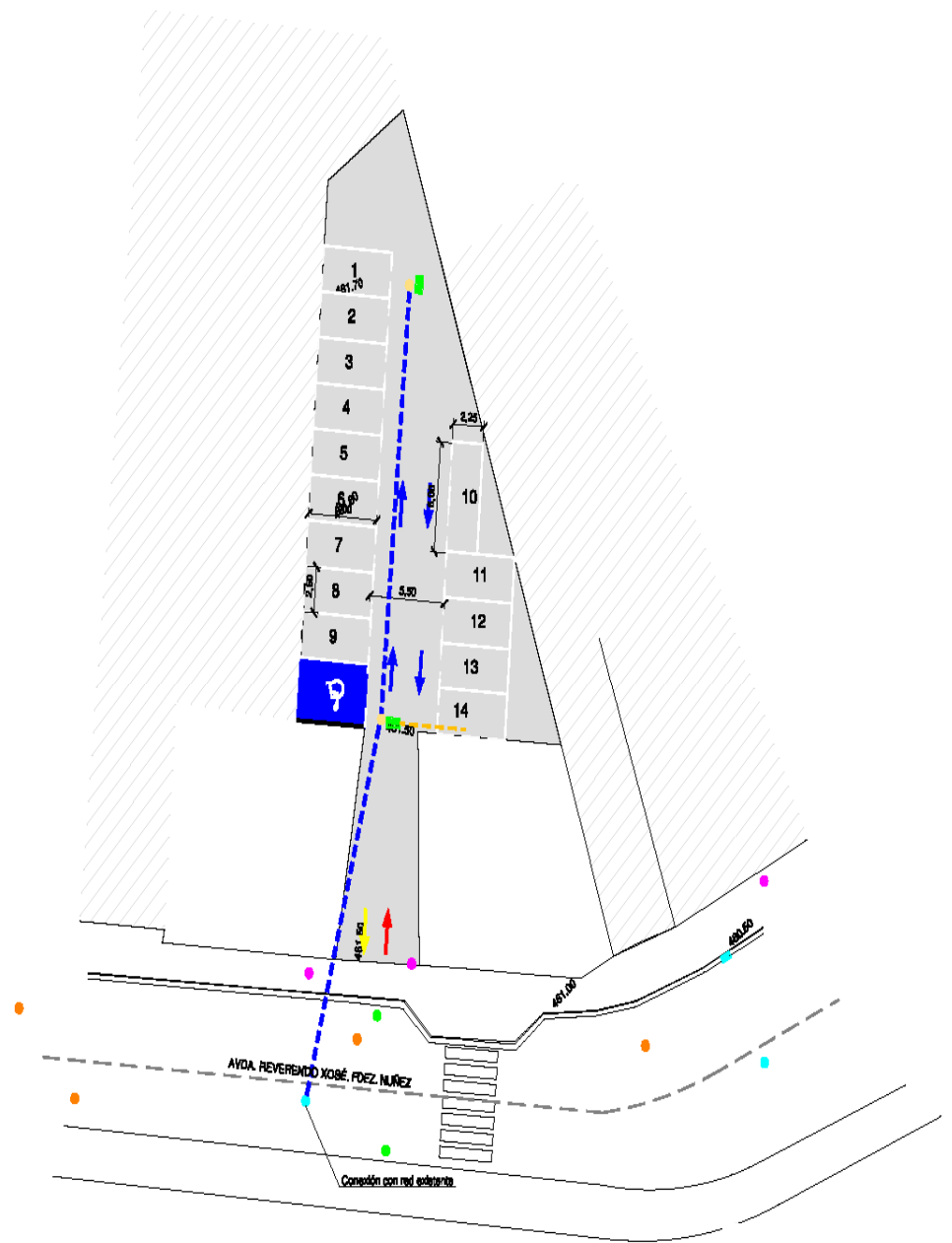
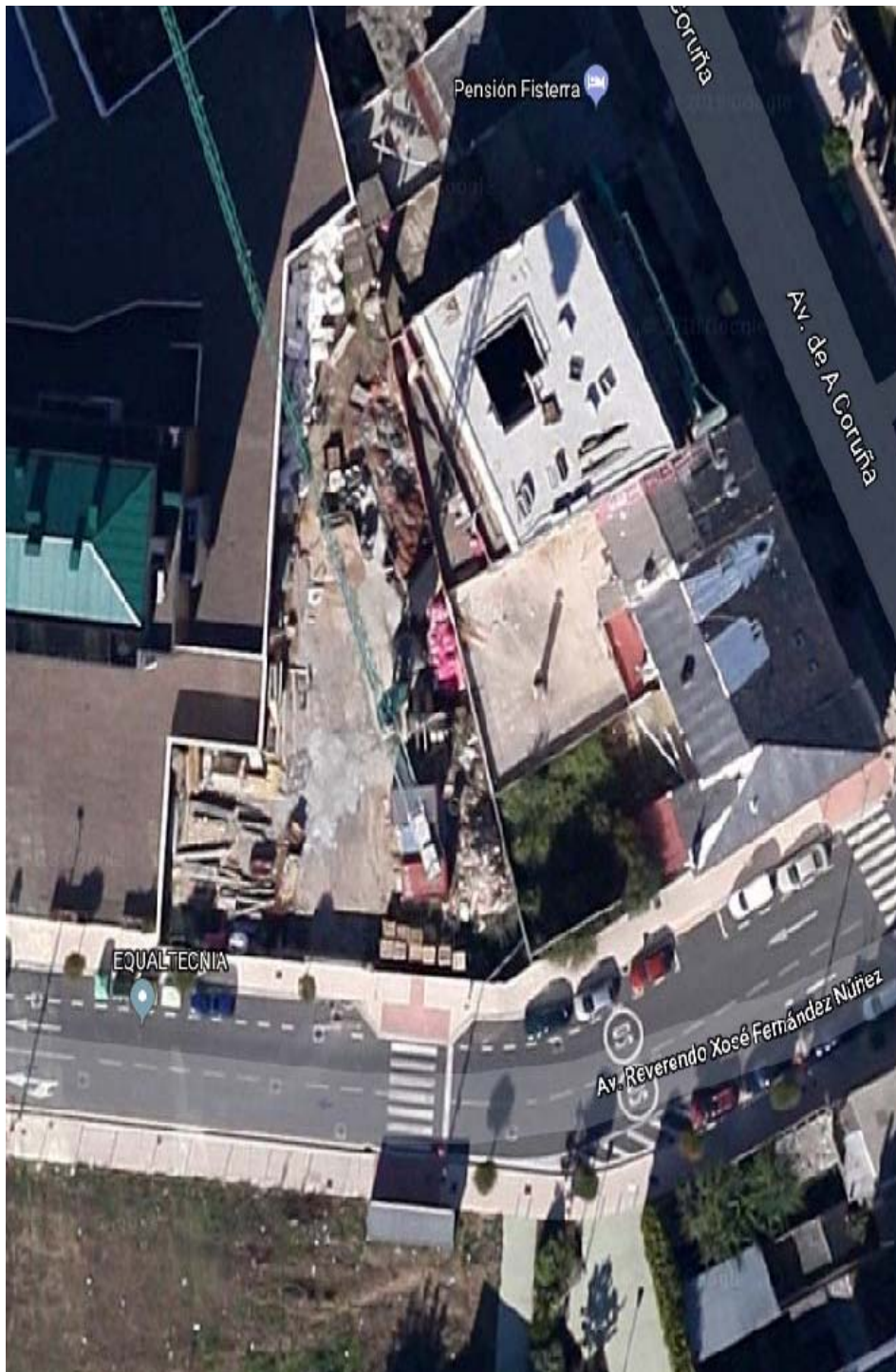
Concello de Lugo

**Avda./ Reverendo Xosé  
Fernández Núñez**

**Prazas: 15**

**Superficie: 469,25ms<sup>2</sup>**

**Orzamento: 13.200€**





Concello de Lugo

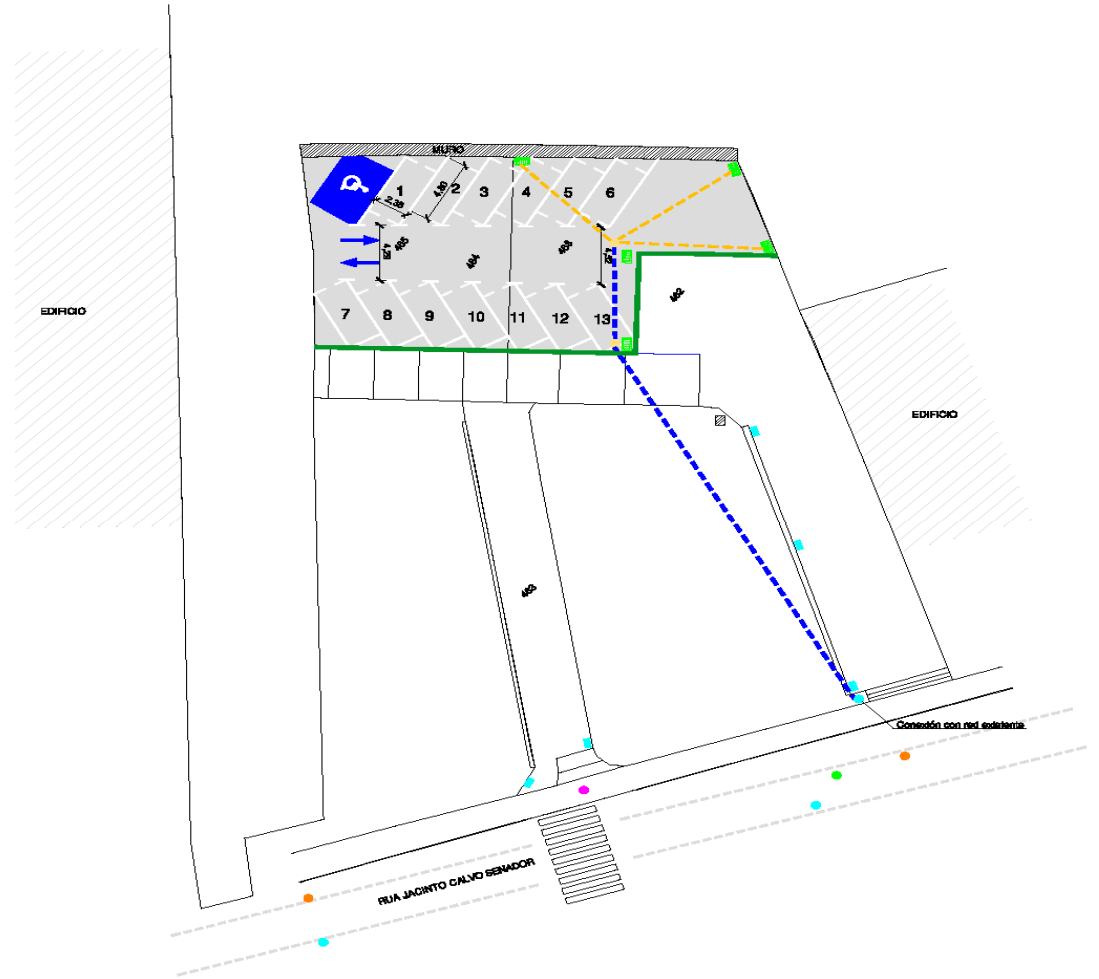
# R/ Pedro González López

Prazas: 14

Superficie: 375,55ms<sup>2</sup>

Orzamento: 15.500€





Concello de Lugo



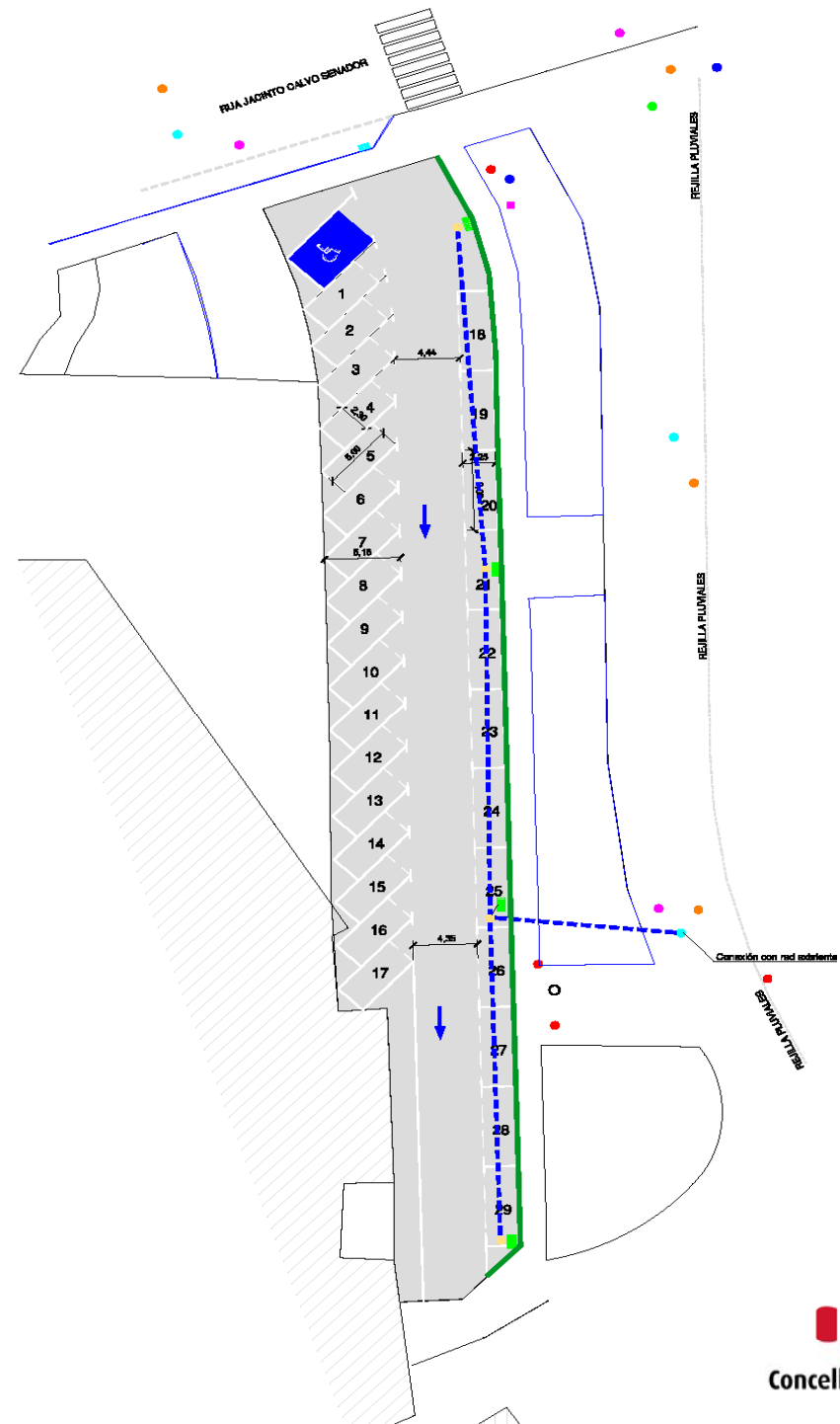
Concello de Lugo

# R/ Jacinto Calvo Senador

Prazas: **30**

Superficie: **942,05ms<sup>2</sup>**

Orzamento: **32.900**



Concello de Lugo



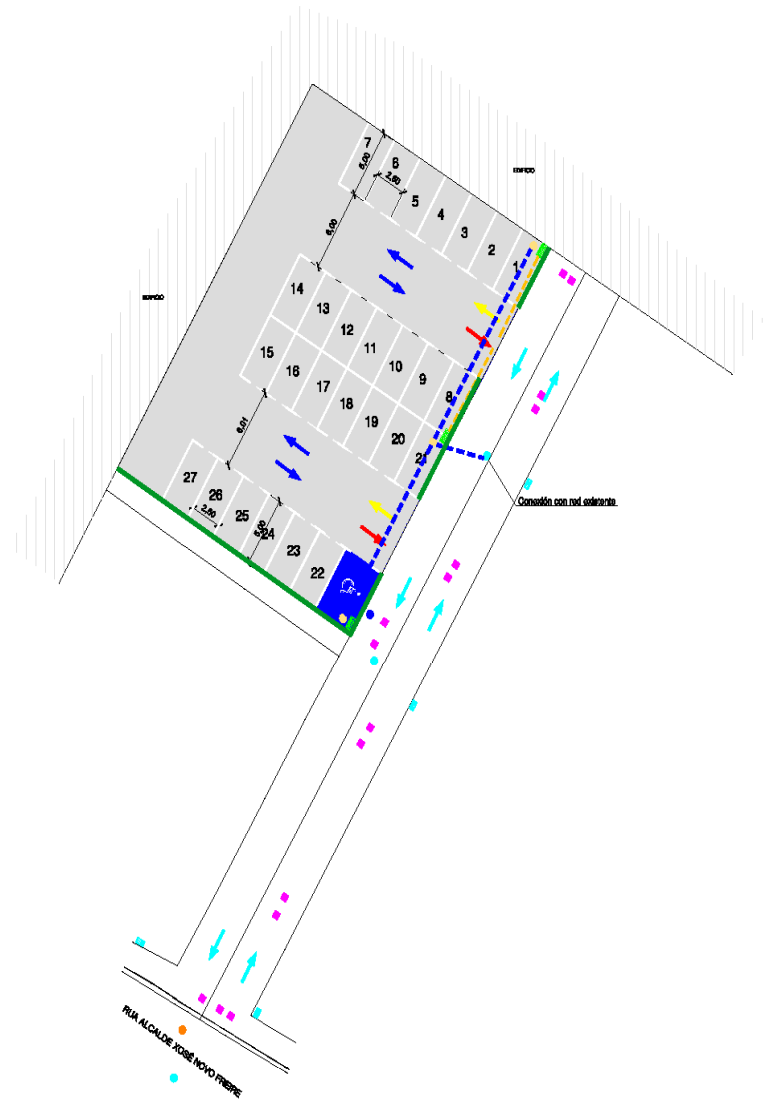
Concello de Lugo

# R/ Alcalde Xosé Novo Freire

Prazas: 28

Superficie: 736,82ms<sup>2</sup>

Orzamento: 26.700€





Concello de Lugo

# R/ Paradai de Arriba

Prazas: 46

Superficie: 1.565,20ms<sup>2</sup>

Orzamento: 78.000€

