

REQUERIMIENTOS TÉCNICOS DE SONIDO

F.O.H.:

SISTEMA ACTIVO DE 3 VÍAS + SUBGRAVES DISPUESTO PARA CONSEGUIR UNA DISPERSIÓN COHERENTE Y UNA PRESIÓN SONORA MEDIA DE 115 d.B. EN TODA LA ZONA DE AUDIENCIA CON UNA RELACIÓN DE 15 WATIOS (R.M.S.) POR PERSONA Y DEPENDIENDO DEL AFORO DEL RECINTO.
PREFERIBLEMENTE SISTEMAS LINE-ARRAY (ADAMSON, L-ACOUSTICS, D&B, EAW)

SISTEMA DE FRONT-FILLS, PREFERIBLEMENTE DE LA MISMA MARCA QUE EL SISTEMA DE P.A., AJUSTADO Y ALINEADO CON EL SISTEMA DE PA.

CONTROL F.O.H.:

MESA: 48 CANALES, 8 V.C.A., 8 SUBGRUPOS
(MIDAS Heritage3000, YAMAHA PM4000-5000,)
(YAMAHA PM-5D RH, DIGIDESIGN, DIGICO)

1 PREVIO MICRO AVALON VT-737ST o FOCUSRITE ISA 220

EQ.: 2 GRÁFICOS DE 1/3 DE OCTAVA (KLARK TEKNIK DN 360 o BSS FCS 960)

DINÁMICA/FX (mesa analógica):

- 6 CANALES NOISE-GATE (KLARK TEKNIK, BSS, DRAWNER...)
- 12 CANALES COMPRESIÓN (DBX 160, KLARK TEKNIK, BSS...)
- 1 TC ELECTRONICS M 2000 (envío en estéreo)
- 2 YAMAHA SPX 990 ó 2000....
- 1 DELAY TC ELECTRONICS M-TWO

1 REPRODUCTOR C.D.

1 SPLITTER O DISTRIBUIDOR DE SEÑAL (6 CANALES)

1 MICRO SHURE SM58 PARA TALKBACK

1 INTERCOM CON 4 PUNTOS: TEC P.A., TEC. ILUMINACIÓN, TEC. MONITORES,
Y ESCENARIO

CONTROLES ILUMINADOS

Nota: en escenarios al aire libre no situar nunca el control de FOH sobre tarima, y en caso que sea absolutamente necesario utilizar una tarima, esta no sobrepasará 25 cm. de altura máximo.

En caso de controles digitales, deberán estar a cubierto del sol con toldo o sombrilla. (FOH y monitores).

MONITORES:

SIDEFILLS: 2 SISTEMAS DE 3 VÍAS ACTIVAS + SUB (2.000 W CADA UNO)

DRUMFILL: 2 MONITORES DE 2 VÍAS ACTIVAS + SUB (1.000 W)
(2 NEXO PS15+SUB.) DISPUESTOS EN ESTÉREO.

5 MONITORES DE SUELO DE 2 VÍAS, 350 W/R.M.S. CADA UNO CON 1x15"+1x1.5"
(MARTIN LE700, NEXO PS15, D&B...) CON AMPLIFICACIÓN INDEPENDIENTE.
(INCLUIDO PFL TÉCNICO DE MONITORES)

TOTAL MONITORES: 7 (INCLUIDO PFL TÉCNICO DE MONITORES)

ESCUCHAS INALÁMBRICAS: 4 SISTEMAS "IN-EARS" SENNHEISER EW-300

CONTROL DE MONITORES:

MESA: 40 CANALES, 16 ENVÍOS MÍNIMO (YAMAHA PM5-D RH o M7CL)

1 PUNTO DE INTERCOM
CONTROLES ILUMINADOS

Nota: la distribución de los envíos de monitores está en el plano de escenario (página 4).

OTROS ESCENARIO:

3 Tarimas Rosco (para Batería)
2 Tarimas Rosco (para Teclados)

Total Tarimas Rosco (5)

MICROFONÍA:

SEGÚN LISTA DE CANALES (página siguiente) (**consultar posibles cambios**)

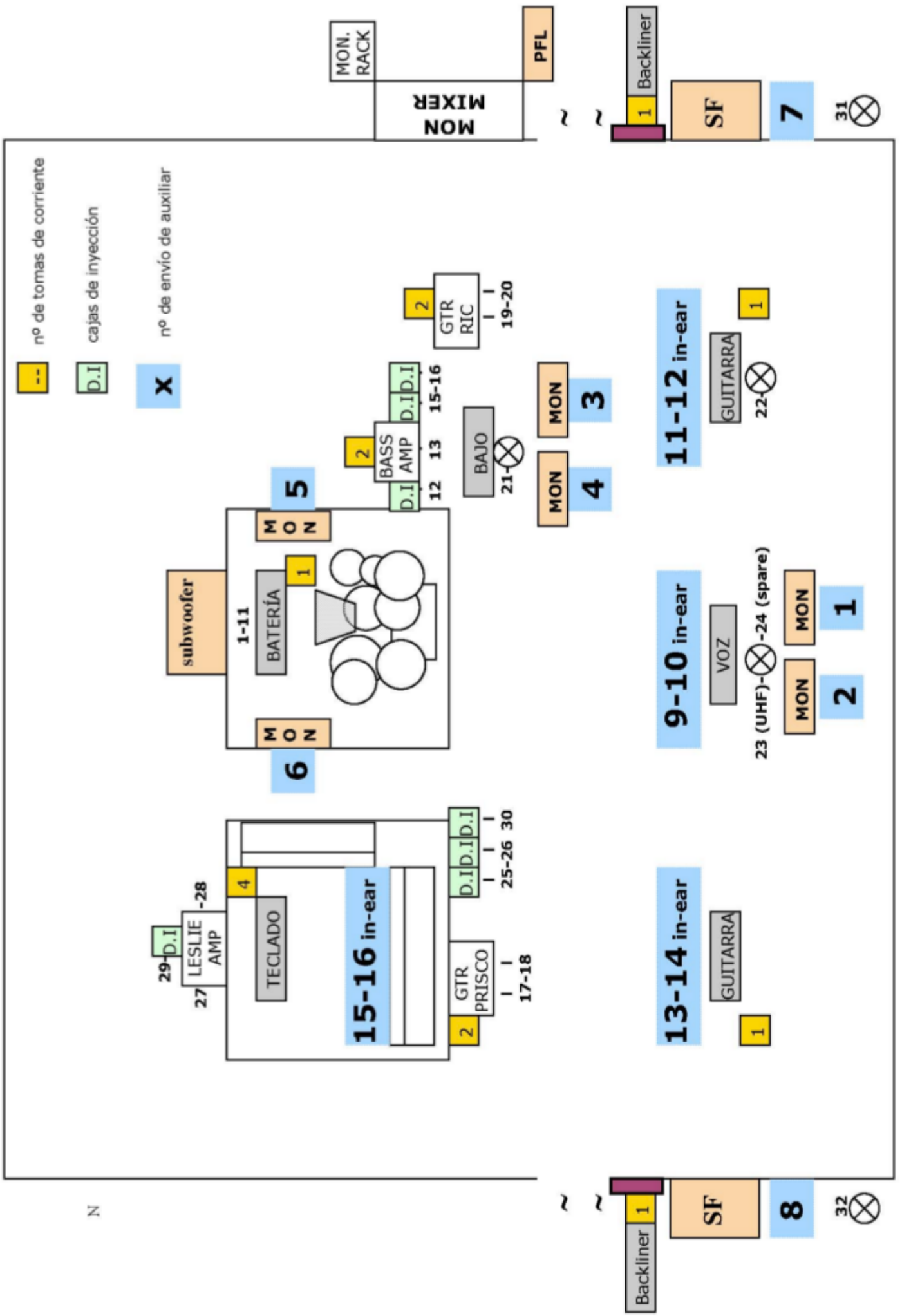
MICROFONÍA INALÁMBRICA: 2 SISTEMAS U.H.F. SHURE UR2 + UR4 (con palas y booster).
(NO sistemas ULX o SLX)

LISTA DE CANALES

CANAL	INSTRUMENTO	MICRÓFONO	INSERCIÓN	PIE
1	BOMBO condensador	SHURE BETA 91	GATE+COMP	-
2	BOMBO dinámico	SHURE BETA 52A	GATE+COMP	corto
3	CAJA ARRIBA	SHURE SM-57	COMP.	largo
4	CAJA ABAJO	SHURE SM-57	COMP.	corto
5	CAJA 2	SHURE SM-57	COMP.	corto
6	HH	AKG C-451B		corto
7	TIMBAL 1 (rack tom)	SENNHEISER e-904	GATE	-
8	TIMBAL 2 (floor tom)	SENNHEISER e-904	GATE	-
9	OH L	AKG C-414		largo
10	OH R	AKG C-414		largo
11	RIDE	AKG C-451B		largo
12	BAJO (line)	D.I.	COMP.	-
13	BAJO (mic)	SENNHEISER 421	COMP.	largo
14				
15	SAMPLER L	D.I.		-
16	SAMPLER R	D.I.		-
17	GTR	SHURE SM-57		Izq. corto
18	GTR	AKG C-414 / SENN e-906		Izq. corto
19	GTR	SHURE SM-57		Deha. corto
20	GTR	AKG C-414 / SENN e-906	COMP.	Deha. corto
21	VOZ	SHURE SM-58	COMP.	Bass largo
22	VOZ	SHURE SM-58	COMP.	Deha. largo
23	VOZ	SHURE BETA 58A U.H.F.	COMP.	Nota 1 recto
24	SPARE	SHURE BETA 58A U.H.F.	COMP.	Nota 1 recto
25	PIANO L	D.I.		
26	PIANO R	D.I.		
27	HAMMOND L	SHURE SM-57		largo
28	HAMMOND R	SHURE SM-57		largo
29	HAMMOND low	D.I.		
30	PIANO WURLITZER	D.I.		
31	AMBI PUBLICO L (SOLO MON)	AKG 414, C-3000 ...		corto
32	AMBI PUBLICO R (SOLO MON)	AKG 414, C-3000 ...		corto
33				
34				
35				
36				
37				
38				
39	RET. FX 1 L			
40	RET. FX 1 R			
41	RET. FX 2 L			
42	RET. FX 2 R			
43	RET. FX 3 L			
44	RET. FX 3 R			
45	RET. DELAY L			
46	RET. DELAY R			
47	CD L			
48	CD R			

- Nota 1 : SISTEMA U.H.F. SHURE UR2 + UR4 con palas y booster (no sistemas ULX o SLX)

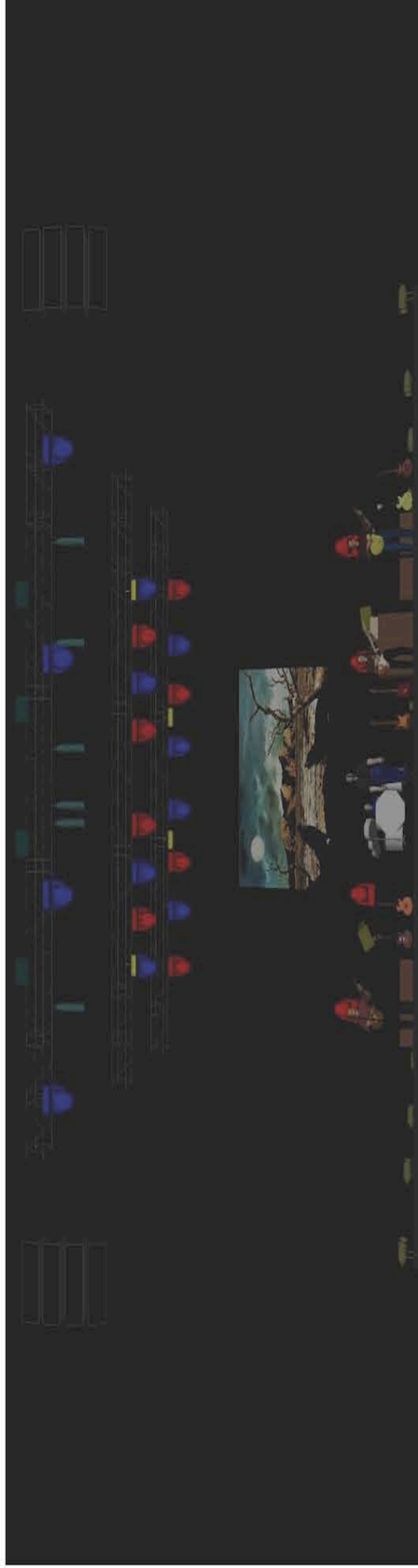
PLANO DE ESCENARIO

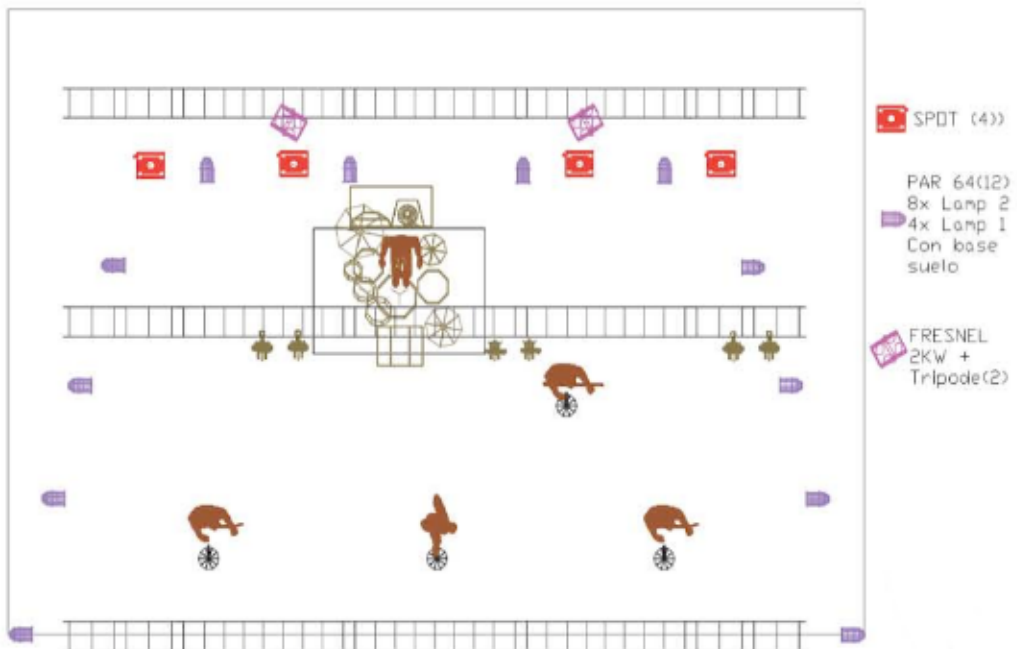
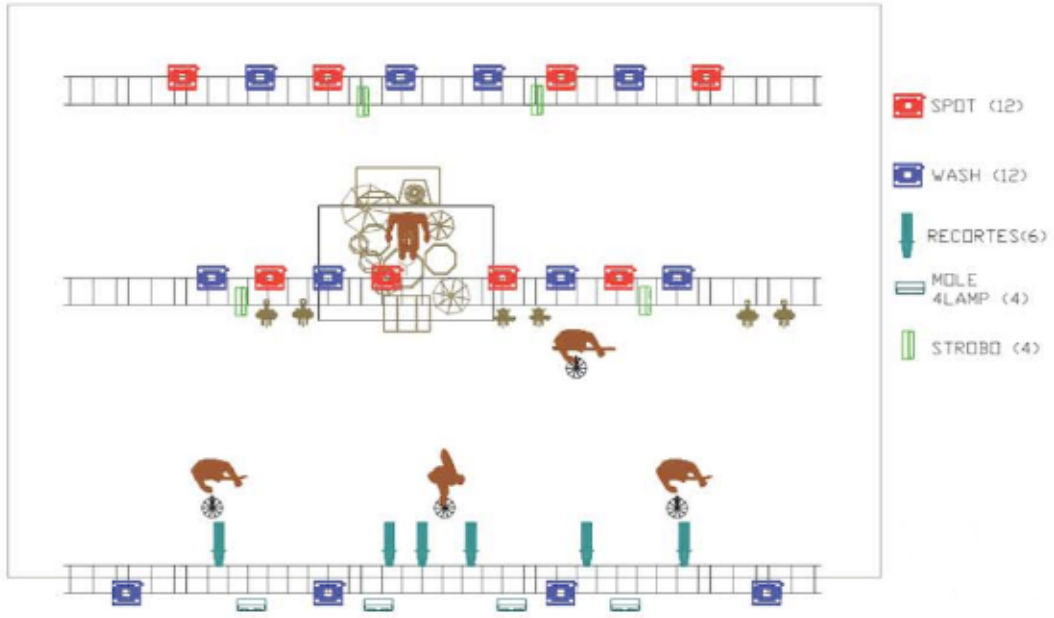


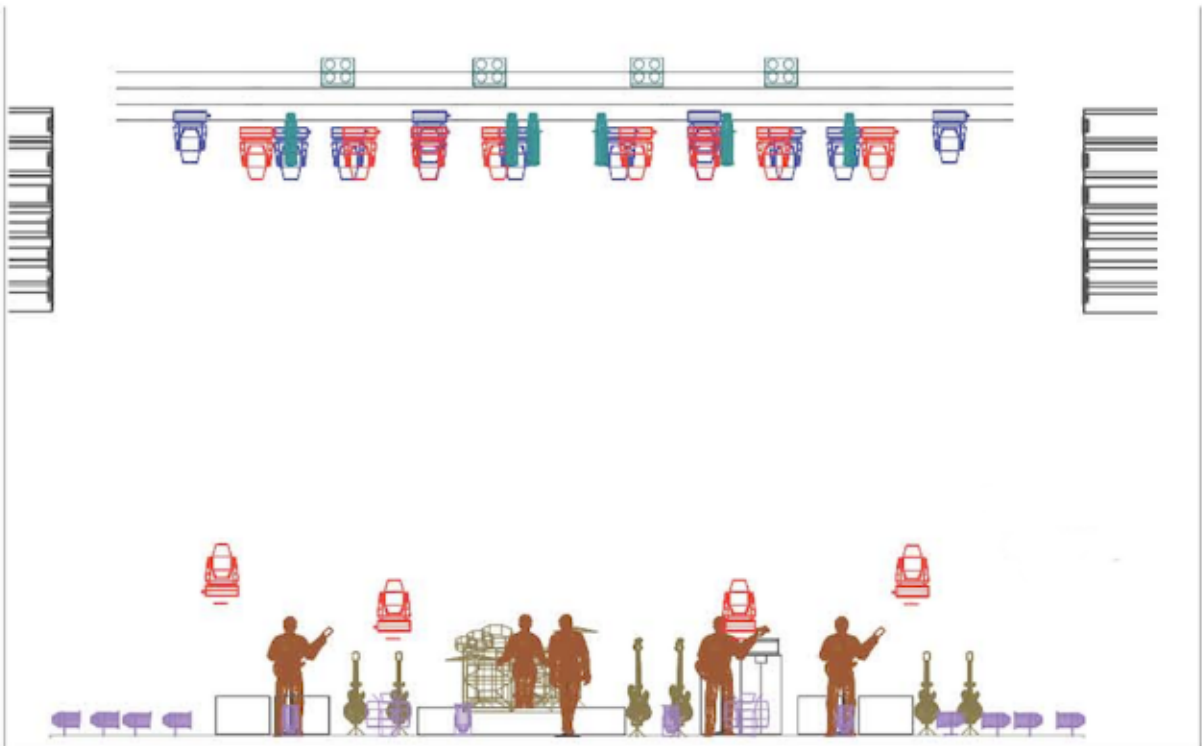
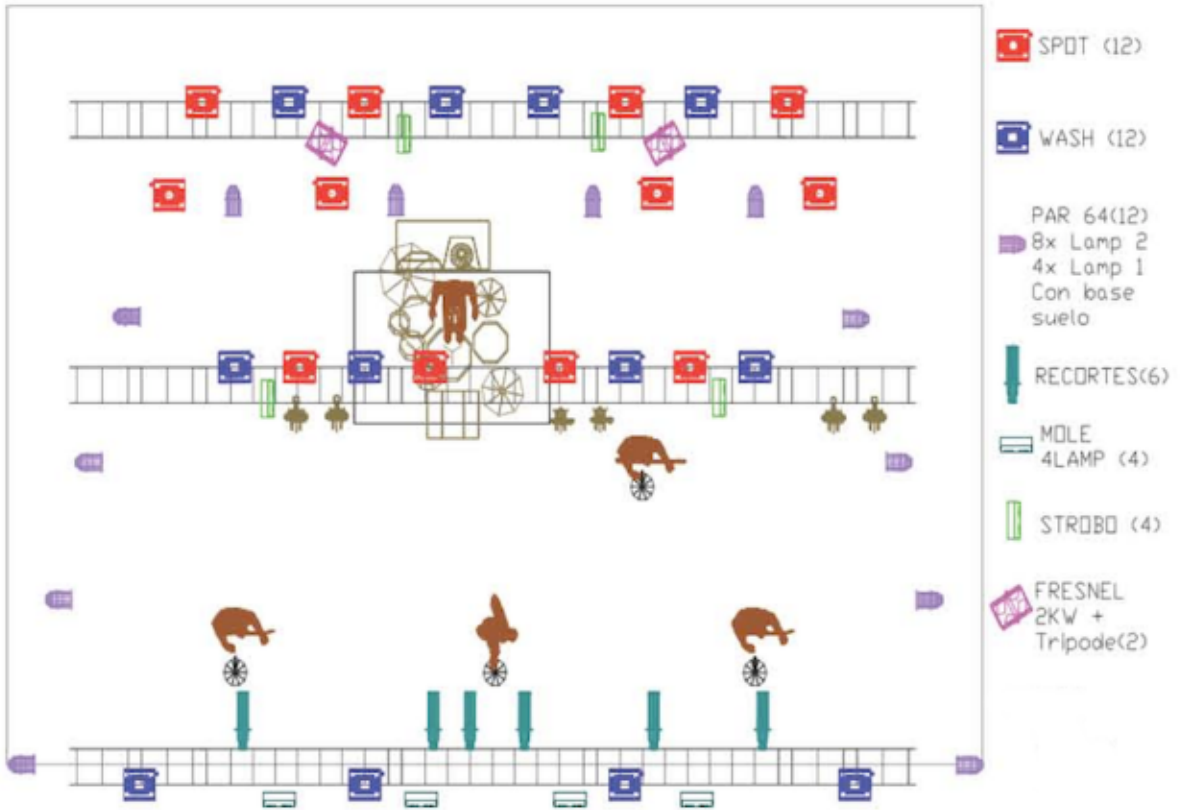
Aunque sabemos que cada recinto tiene sus particularidades, esperamos que la información genérica contenida en este rider sea útil.

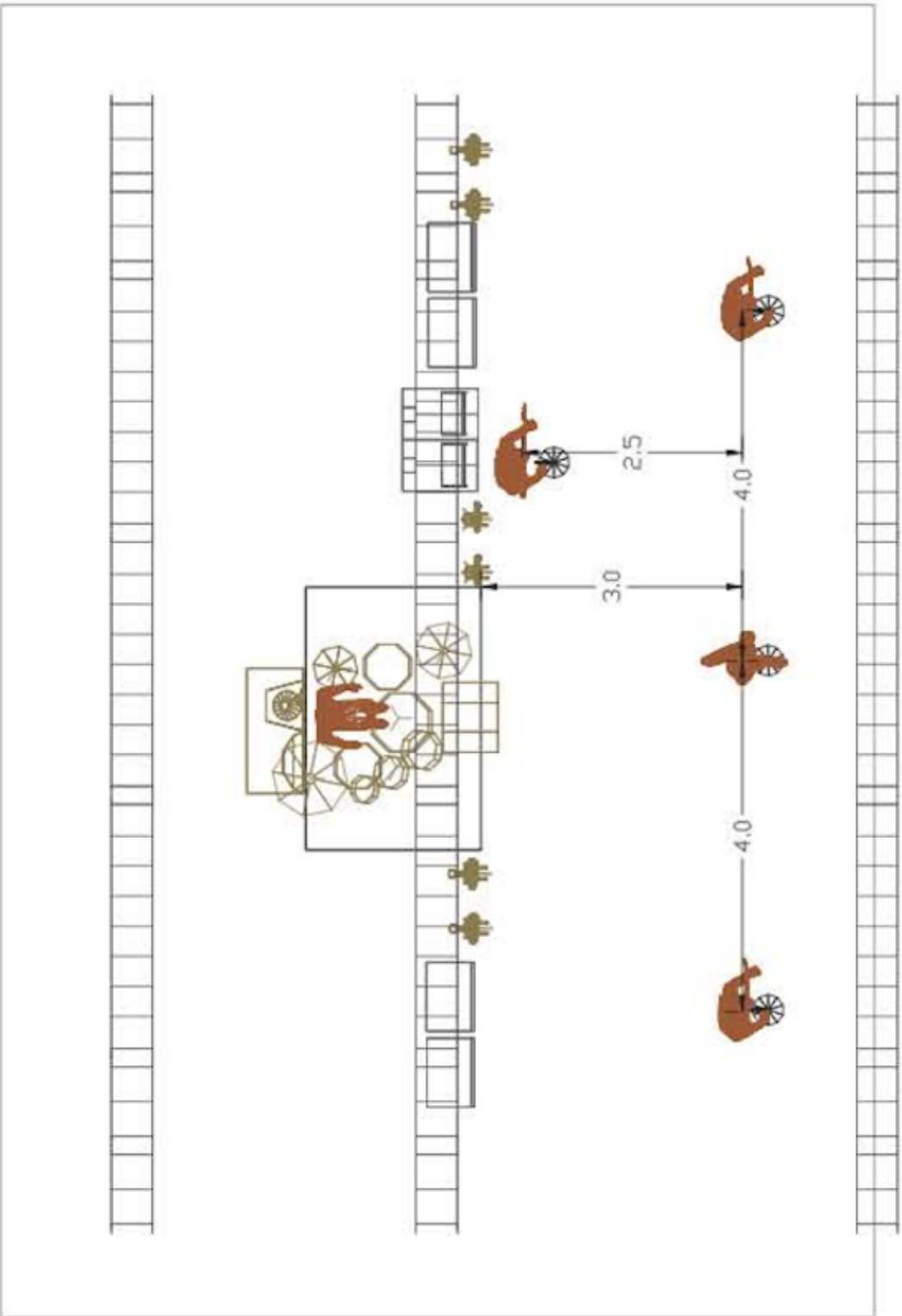
12	WASH 700/1200W	CMY
12	SPOT 575/700/1200W	CCMY
6	RECORTES 700W 26 GRADOS	
4	MOLEFAY 4 LAMP	
8	PAR 64 CP61 LAMP N2	SUELO CON BASE
4	PAR 64 CP60 LAMP N1	SUELO CON BASE
4	STROBO ATOMIC	
2	FRESNEL 1200 W	CON TRIPODE
1	CAÑON SEGUIMIENTO 1200W	
2	MAQUINA HUMO TIPO HAZER	CON VENTILADORES

PLANOS:









----**BEBIDA**----

- 2 Botella de Ron Añejo (Havana 5, Brugal, Pampero).
- 1 Botella de Whisky (Ballantine)
- 1 Botella de Ginebra (Hendriks, Bombay Zafiro)
- 72 Latas de Cerveza Mahou Clasica
- 24 Latas de Coca Cola
- 12 Latas de Tónica
- 2 Cajas de Agua
- 1 Botella de vino (de la zona).
- 1 Litro de Gazpacho Alvalle
- 1 Litro de Zumo de Naranja.

----**SNACKS**----

- Patatas Fritas.
- Frutos Secos Variados (Almendras, Pistachos, Nueces, Pasas, etc)
- Chocolate y Pastas.

----**COMIDA**----

- Fruta Variada (Plátanos, Manzanas, Peras, kiwis, etc).
- 2 Tortilla de Patatas grande (Por favor que no sea prefabricada envasada al vacío).
- 1 Empanada o varias Empanadillas.
- 16 Bocadillos variados (Vegetales, Jamon, Lomo...).
- Jamon Serrano (Por favor de buena calidad), Pavo y Quesos variados.
- Pan Integral o de Cereales (Pan normal o pan de molde).
- 1 Bote de banderillas picantes.
- 2 Ensaladas variadas.

----**VARIOS**----

- 10 Toallas de mano, si es posible negras