

INSTALACION SOLAR FOTOVOLTAICA DESTINADA A GENERACION ELECTRICA PARA AUTOCONSUMO EN POLIDEPORTIVO CASA DO DEPORTE DEL CONCELLO DE LUGO



278 paneis solares Sunpower Maxeon 3 de 400W, 111.200 Wp totais



3 inversores Huawei SUN2000-30 KTL M3



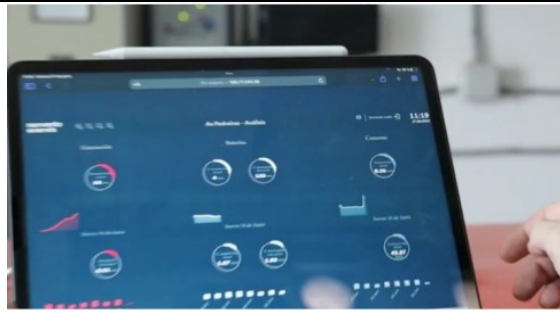
Cadro CA e convertidor Norvento Gridmaster 100 kVA



Acumulación en baterías de 322 kWh (2 strings de 12 módulos Cegasa eBick Pro 280)



Cargador vehículo eléctrico trifásico Orbis Viaris City de 43 kW 3x63A



Sistema de telexestión SCADA/HMI para microrredes/autoconsumo



UBICACIÓN DEL CARTEL