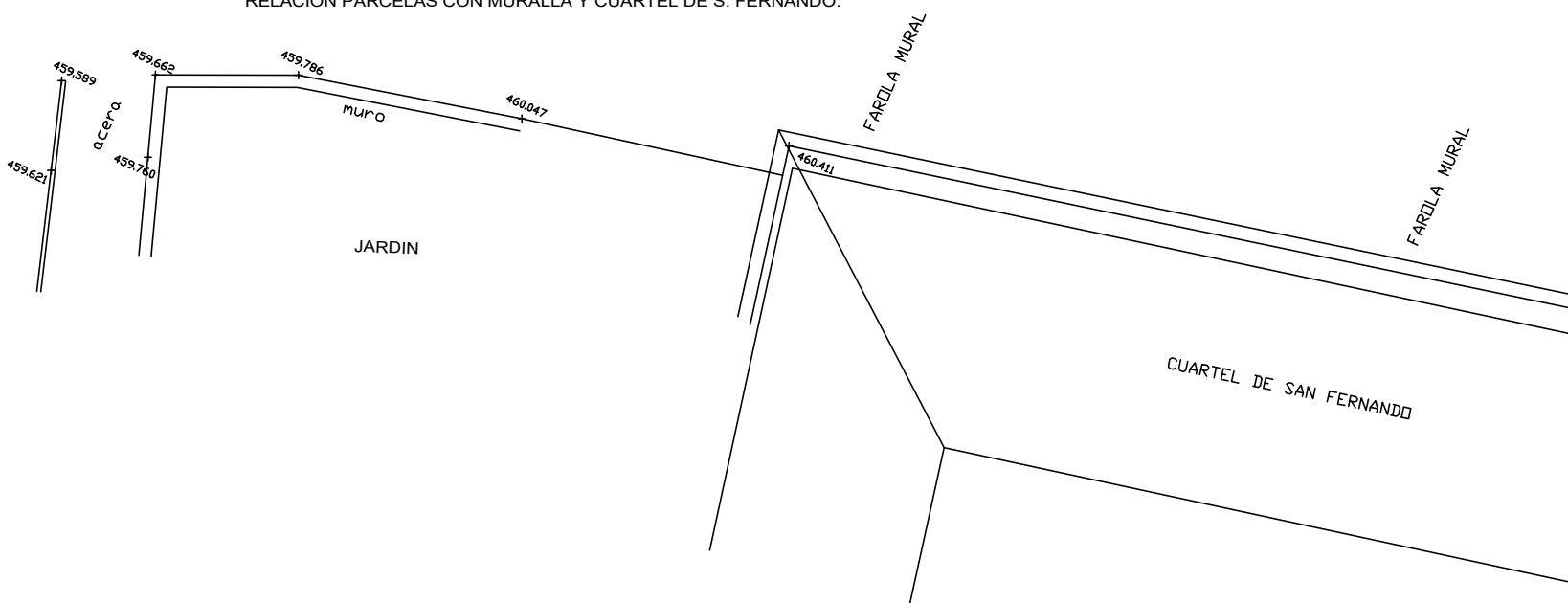


UBICACION DE MEDIANERAS.

RELACION PARCELAS CON MURALLA Y CUARTEL DE S. FERNANDO.



Aprobado definitivamente en sesión Plenaria de data do 26-05-2022
 O SECRETARIO, P.D.
 Asdo.: José M^a González Rodríguez



REINA 12
ARQUITECTOS
SLP.

270288_CE03ED_2022/02_AD

2022 Sistema de
coordenadas

1/200

EXMO CONCELLO DE LUGO

ESTUDIO DE DETALLE

JOSE MANUEL LÓPEZ VALIÑO. ARQ. COAG 965

APROBACIÓN DEFINITIVA

MEDIANERAS Y ESTRUCTURA PARCELARIA

15

