

LUGO - INFORMACIÓN CULTURAL

ESPECIAL

**EVENTOS/RECOMENDACIONES
CULTURAIS EN INTERNET
E INFORMACIÓN BÁSICA
SOBRE O CORONAVIRUS**

ABRIL E MAIO 2020

PROGRAMA DO 30/04 AO 06/05

CONCELLO DE LUGO

Concellería de Cultura,
Turismo e Promoción
da Lingua



LUGO - INFORMACIÓN CULTURAL
EVENTOS/RECOMENDACIONES
CULTURAIS EN INTERNET

CONCELLO DE LUGO
Concellería de Cultura,
Turismo e Promoción
da Lingua



ABRIL E MAIO 2020
PROGRAMA DO 30/04 AO 06/05

A DESESCALADA CULTURA - TURISMO


Concello de Lugo
Área de Cultura, Turismo
e Promoción da Lingua

FASE - 0

A PARTIR DO LUNS 04 DE MAIO

APERTURA DE ARQUIVOS PÚBLICOS.

APERTURA DE LIBRERÍAS CON CITA PREVIA PARA ATENCIÓN
INDIVIDUALIZADA.

FASE - 1

BIBLIOTECAS, PRÉSTAMO E LECTURA, CON LIMITACIÓN DE
AFORO

ACTOS /ESPECTÁCULOS CULTURAIS DE MENOS DE 30 PERSOAS
EN LUGARES PECHADOS CON 1/3 DE AFORO

ACTOS/ESPECTÁCULOS CULTURAIS AO AIRE LIBRE DE MENOS
DE 200 PERSOAS.

MUSEOS, SÓ VISITAS, CON LIMITACIÓN DE AFORO DE 1/3. NON
ACT. CULTURAIS.

TURISMO ACTIVO E DA NATUREZA PARA GRUPOS LIMITADOS
DE PERSOAS

PRODUCCIÓN AUDIOVISUAL E RODAXE DE CINE E SERIES.

Fases da desescalada. Esquemas realizados o 29/04 con información da seguinte web oficial do goberno:

www.lamoncloa.gob.es/consejodeministros/resumenes/Paginas/2020/280420-consejo_ministros.aspx

No link tamén atoparedes en pdf o "Plan" e os "anexos" cos detalles das fases e un cronograma orientativo.

Atención a posibles actualizacións.

Boa sorte...e boa desescalada: voltaremos!

ABRIL E MAIO 2020
PROGRAMA DO 30/04 AO 06/05

A DESESCALADA CULTURA - TURISMO



Concello de Lugo
Área de Cultura, Turismo
e Promoción da lingua

FASE - 2

BIBLIOTECAS, PRÉSTAMO E LECTURA CON LIMITACIÓN DE AFORO.

CINES, TEATROS, AUDITORIOS E ESPAZOS SIMILARES, CON BUTACA PREASIGNADA E LIMITACIÓN DE AFORO DE 1/3.

MONUMENTOS E OUTROS EQUIPAMENTOS CULTURAIS, SÓ VISITAS, NON ACTIVIDADES CULTURAIS, CON LIMITACIÓN DE AFORO DE 1/3.

SALAS DE EXPOSICIÓNS, SALAS DE CONFERENCIAS E SALAS MULTIUSO, 1/3 DO AFORO.

ACTOS/ESPECTÁCULOS CULTURAIS DE MENOS DE 50 PERSOAS EN LUGARES PECHADOS 1/3 DO AFORO

ACTOS/ESPECTÁCULOS CULTURAIS E DE OCIO AO AIRE LIBRE DE MENOS DE 400 PERSOAS SENTADAS.

TURISMO ACTIVO E DA NATUREZA PARA GRUPOS MÁIS AMPLOS DE PERSOA QUE EN FASE - 1

FASE - 3

AS ACTIVIDADES CON 1/3 DE AFORO EN FASE II PODRÁN PASAR A 1/2 DE AFORO

SALAS DE ARTES ESCÉNICAS E MUSICAIS CON LIMITACIÓN DE AFORO DE 1/3.

ACTOS/ESPECTÁCULOS CULTURAIS DE MENOS DE 80 PERSOAS EN LUGARES PECHADOS E 1/3 DE AFORO

PRAZAS, RECINTOS E INSTALACIÓNS TAURINAS: LIMITACIÓN DE AFORO QUE GARANTICE 1 PERSOA POR CADA 9 METROS CADRADOS.

ACTOS/ ESPECTÁCULOS CULTURAIS, PARQUES TEMÁTICOS E DE OCIO AO AIRE LIBRE DE MENOS DE 800 PERSOAS SENTADAS

TURISMO ACTIVO E DA NATUREZA

LUGO - INFORMACIÓN CULTURAL
EVENTOS/RECOMENDACIONES
CULTURAIS EN INTERNET

CONCELLO DE LUGO
Concellería de Cultura,
Turismo e Promoción
da Lingua



ABRIL E MAIO 2020
PROGRAMA DO 30/04 AO 06/05



COMUNICADO: A ÁREA DE CULTURA RETOMARÁ A PROGRAMACIÓN HABITUAL UNHA VEZ REMATE O ESTADO DE ALARMA

A edil de Cultura, Turismo e Promoción da Lingua, Maite Ferreiro, anunciou que, para tentar reducir as consecuencias que a crise sanitaria do COVID19 producirá no sector cultural, "dende a área de Cultura estamos traballando para reprogramar o calendario de actividades culturais do 2020".

Segundo indicou a edil de Cultura, "estamos buscando novas datas para desenvolver os espectáculos adiados, e garantimos as aportacións municipais comprometidas con todas aquelas actividades ás que non sexa posíbel atopar unha nova data".

A área de Cultura manterá a colaboración e o apoio ao sector cultural e ao tecido asociativo da cidade. Segundo declarou Maite Ferreiro, "retomarse a actividade nas instalacións culturais dependentes desta área en canto sexa posíbel". "Esta crise sanitaria é unha situación excepcional, e dende a área de Cultura debemos dar tamén unha resposta tamén excepcional", afirmou Maite Ferreiro, que engadiu "para as estruturas profesionais da cultura galega estamos diante dun contexto de loita pola propia supervivencia, e dende as institucións temos o deber de colaborar con este sector".

Novo Auditorio

Segundo Maite Ferreiro, "unha vez remate o estado de alarma agardamos poder avanzar de cara a materializar dunha vez a cesión do novo auditorio". Para a edil de Cultura, "as novas instalacións permitirannos manter a programación adiada e a continuar co calendario previsto para este ano".

ABRIL E MAIO 2020
PROGRAMA DO 30/04 AO 06/05

A área de Mobilidade e Infraestruturas habilitará durante os vindeiros días zonas de xogo pintadas nas beirarrúas para as saídas das nenas e nenos.

“TECENDO BRINCADEIRAS”



Baixo o nome de Tecendo Brincadeiras, a área de Mobilidade e Infraestruturas xunto co gabinete de psicoloxía e terapia familiar de Natalia García propoñen achegar espazos interactivos que permitan ás nenas e nenos desfrutar das saídas á rúa creando espazos lúdicos que permitan xogar en igualdade e sacar o máximo rendemento dos paseos no exterior.

Toda a info:

<http://concellodelugo.gal/gl/novas/area-de-mobilidade-e-infraestruturas-habilita-zonas-de-xogo-nas-ruas>

LUGO - INFORMACIÓN CULTURAL
EVENTOS/RECOMENDACIONES
CULTURAIS EN INTERNET

CONCELLO DE LUGO
Concellería de Cultura,
Turismo e Promoción
da Lingua



ABRIL E MAIO 2020
PROGRAMA DO 30/04 AO 06/05

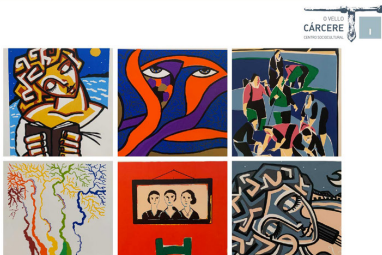


CONCELLO DE
LUGO
CONCELLERÍA DE
CULTURA, TURISMO E PROMOCIÓN DA LINGUA

#activandolugo

LUGO.GAL

010@CONCELLODELUGO.ORG



Os centros culturais municipais están a compartir numerosas actividades didácticas e de ocio cultural nas súas contas das redes. Séguelos seus perfís:

MIHL:

www.facebook.com/museomihl
www.instagram.com/Mihl_museo

O Vello Cárcere:

www.facebook.com/OVelloCarcere
www.instagram.com/ovellocarcere

Museos municipais:

www.instagram.com/museos_turismodelugo
www.facebook.com/TurismodeLugo

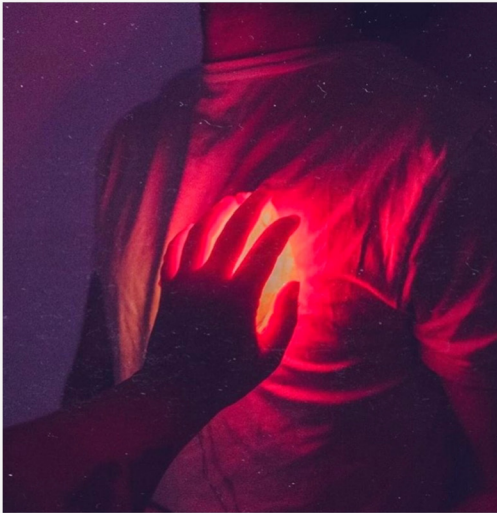
LUGO - INFORMACIÓN CULTURAL
EVENTOS/RECOMENDACIONES
CULTURAIS EN INTERNET

CONCELLO DE LUGO
Concellería de Cultura,
Turismo e Promoción
da Lingua



ABRIL E MAIO 2020
PROGRAMA DO 30/04 AO 06/05

confinARTE



FOTOGRAFÍA
#quedARTEncasaMihl
#quedARTEncasaMihl

confinARTE



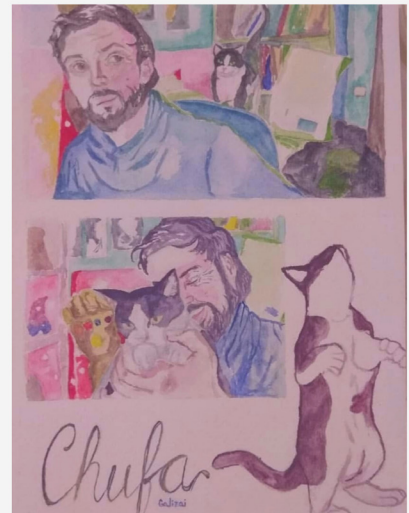
ESCULTURA
#quedARTEncasaMihl
#quedARTEncasaMihl

confinARTE



FOTOGRAFÍA
#quedARTEncasaMihl
#quedARTEncasaMihl

confinARTE



PINTURA/
DEBUXO
#quedARTEncasaMihl
#quedARTEncasaMihl

ABRIL E MAIO 2020
PROGRAMA DO 30/04 AO 06/05



SERVIZO DE IMPRESIÓN A DEMANDA

Para as escolares e estudantes de Lugo

Servizo de impresión de materiais educativos para todas as familias que precisen de material en papel e non poidan afrontar a impresión que, en condicións normais, sería asumida polos centros educativos

- Envía os arquivos a imprimir ao correo impresionslugo@gmail.com xunto cun teléfono de contacto

O Concelleiro de Educación e Difusión do Coñecemento, Felipe Rivas, anunciou que “dende o concello de Lugo poñemos a disposición de todas as escolares e estudantes un servizo de impresión de materiais educativos”.

O servizo ponse en marcha **en colaboración coa área de Cultura** “para todas as familias que non contan medios para seguir a formación en liña ou precisen de material en papel e non poidan afrontar a impresión que, en condicións normais, sería asumida polos centros educativos”.

“Queremos que o confinamento teña o menor impacto posíbel no desenvolvemento da actividade educativa”, afirmou Felipe Rivas, que engadiu “poñemos en marcha este servizo para que todas as escolares e estudantes de Lugo continúen a ter acceso aos documentos que sexan imprescindibles para continuar coa actividade lectiva”.

> Para utilizar o servizo, deberánse enviar os arquivos a imprimir ao correo impresionslugo@gmail.com, xunto cun teléfono de contacto. Unha vez impresos os documentos, contactarase por teléfono para concertar a data de recollida dos documentos.

LUGO - INFORMACIÓN CULTURAL
EVENTOS/RECOMENDACIONES
CULTURAIS EN INTERNET

CONCELLO DE LUGO
Concellería de Cultura,
Turismo e Promoción
da Lingua



ABRIL E MAIO 2020
PROGRAMA DO 30/04 AO 06/05



APRENDE OUTROS IDIOMAS SEN MOVERTE DE LUGO

CASA DAS LINGUAS DE LUGO

#activandolugo



 CDL ESTRADA GRANXA
982 807 838
casa.linguas@concellodelugo.org

CDL MARÍA BALTEIRA
982 297 248
casa.linguas.balteira@concellodelugo.org

**A CASA DAS LINGUAS LUGO ESTÁ A COMPARTIR ACTIVIDADES EN INGLÉS,
FRANCÉS E ALEMÁN PARA TODO O MUNDO**

<http://casadaslinguasconcellodelugo.blogspot.com>

#quedanacasa

O CONCELLO AO TEU SERVIZO NO

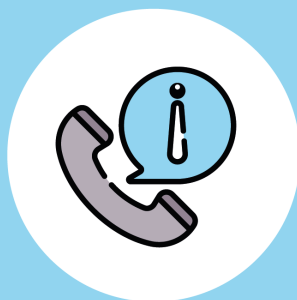
010 / 982 297 350

010

Concello de Lugo



CONTACTA
con todos
os servizos
municipais



SOLICITA
Información



VOLUNTARIADO
Educativo

VOLUNTARIADO EDUCATIVO TELÉFONICO EN LUGO



DOCENTES

Adica un pouco do teu tempo a resolver dúbidas nas materias escolares

Chama ao 010 e apúntate indicando a especialidade e horario no que podes axudar



FAMILIAS

Familias de Lugo que necesiten apoio escolar

Chama ao 010 e poñeránte en contacto co/a docente

IMPORTANTE: OS/AS DOCENTES NON SABEN EN NINGÚN MOMENTO NIN DATOS PERSOAIS NIN DE CONTACTO DA FAMILIA





MERCA NA PRAZA DE ABASTOS E NO MERCADO MUNICIPAL DE LUGO

CONFÍA NOS PRODUCTOS E NA XENTE DA CASA



+ información:
mercadodelugo.gal



SERVIZO A DOMICILIO

en todos os postos

SERVIZO PRE-ENCARGA

fai o teu pedido por teléfono e pasa
 a recollelo cando estea preparado



Cumprimos todas as
medidas hixiénicas e sanitarias
 ao 100%



Horario:

8:30 a 14:00 h.

POSTO	TELÉFONO
PESCA DE RIA	670504358
PESCADERIA ADELITA	619404613
PESCADERIA MARI CARMEN	636373494
PESCADOS MARIBEL	982241340
PESCADOS MARY PAZ	982245806/648249852
CARNICERIA CORDERO	722105201
CARNICERIA DO CAMPO	982241608
CARNICERIA ECOLOXICA TRALOAGRO	982470748
CARNICERIA MARQUES Y RODRIGUEZ	629748792
CARNICERIA PEIXEIRO	659178612/982241883
CARNICERIA PETEIRO	608413333
CARNICERIA PICOS DE ANCARES	982242826/622024322
CARNICERIA RAFA	982241664
CARNICERIA SOMOZA	982242116
CARNICERIA Y ELABORADOS PILARICA	654816325
POLLERIA PIO PIO	982102657
ALIMENTACION VAZQUEZ LOLO	638273237
BENEDICTO	626008355
MANTEQUERIAS MASARI	982241913
MERCARABASTOS	982250292
PRODUCTOS GALEGOS LOLA	646313717
FRUTAS E HORTALIZAS MAR	698130958
FRUTAS LAURIN	982242231/630205143
FRUTERIA MARTA	722586351
QUESERIA ARCADIO COROAS	609161041
QUESERIA GERARDO	982243338/699014030
PANADERIA MANSO	610417501

EN INTERNET PODES:

Pasear por Lugo sen saír de casa:

lugonamemoria.gal/lugonamemoria_gl.html

Participar no festival "Frena la curva", 12 horas de faladoiros, obradoiros, concertos... para imaxinar un mundo novo. O 02 de maio en:

festival.frenalacurva.net

"Tomar" as TAPAS CULTURAIS que comparte a Rede Museística Provincial de Lugo

www.facebook.com/redemuseisticaprovincial

Unirte ao "Gran Reto Solidario". Gala Solidaria on line con concertos, monólogos, challenges, entrevistas a protagonistas ...o 02 de maio en:

www.comiteemergencia.org/donacion-el-gran-reto-solidario

Votar pola escritora lucense Olga Novo, finalista do certame aRi[t]mar Galiza e Portugal da música e da poesía galego-portuguesa:

arimmar.gal/edicion-2020

Facer o curso de fotografía en liña "Clic Xanela" para sacar proveito da cámara do móbil:

www.cidadedacultura.gal/gl/evento/clic-xanela-fotografias-desde-fiestras-tecnicas-para-mellorar-tuas-imaxes

Ler cómics de balde: Astiberri, Marvel, Norma e 'El Víbora'

elcultural.com/comics-gratis-astiberri-marvel-norma-y-el-regreso-de-el-vibora

Buscar o cancelo #tradicioncontraovirus e atopar música e baile tradicional (con clases de balde on line da escola lucense OXeito, por exemplo, no seu facebook:

www.facebook.com/oxeito.xabi

#ObrasConfinadas O gran fotógrafo Sebastiao Salgado comenta as súas fotos:

www.youtube.com/results?search_query=%23ObrasConfinadas

Gozar co concerto on line da lucense Iria Estévez o 03 de maio ás 12:30:

www.facebook.com/iriaestevezmusic

Seguir a conta galega que está a revolucionar o instagram:

www.instagram.com/notificacions.galego

Dar a coñecer o teu negocio ou os servizos que prestas a través dos grupos e webs postas en marcha para apoiar o comercio local. Por exemplo: Compra en Lugo no face >

www.facebook.com/groups/464938307556392

Ou a web:

www.abrindo.online

Celebrar cos lucenses A Volta do Agro Cultura Tradicional o seu 25 aniversario.

www.facebook.com/avoltadoagro.culturatradicional

Ver de balde 65 documentais e participar nos coloquios no festival dixital Ambulante:

www.ambulante.org

INFORMACIÓN BÁSICA DO CONCELLO DE LUGO



9 de maio
Día de Europa

**Festexa con nós
o día de Europa con
música en directo!**

Ás 12.30 h a través das redes
do @ConcellodeLugo e @EuropeDirectLugo



Concello de Lugo



**Laura
LaMontagne &
PicoAmperio**



**Rodrigo
Cuevas**





XUVENTUDE

CONCURSO DE CURTAS

Envía a túa proposta ao correo
xuventude@lugo.gal antes
das 21:00 h. do 10 de maio.

*Aberto a mozas e mozos de 14 a 35 anos empadroados
en Lugo, que estuden ou traballen no municipio



Concello de Lugo

concellodelugo.gal/gl/novas/xuventude-lanza-un-concurso-de-curtas-para-mocidade-confinada



MEDIO AMBIENTE

REACTÍVASE O SERVIZO DE RECOLLIDA DE MOBLES E ENSERES

Totalmente gratuíto

Solicítalo no **982 254 483** e indicaremosche
día e hora nos que URBASER pasará a recoller
os "enseres" dos que te queiras desfacer.



Concello de Lugo

INFORMACIÓN BÁSICA DA DEPUTACIÓN DE LUGO



INFORMACIÓN



Como medida preventiva ante o coronavirus, a atención ao público en todas as dependencias provinciais límitase aos casos estritamente necesarios e previa solicitude de cita nos seguintes teléfonos:



Información Xeral **982260000**

Presidencia **982260099**

Emerxencias Rede Viaria Provincial **982265944**

Vías e Obras **982265945**

Recursos Humanos e Turismo **982260120**

Benestar Social, Emprego e Igualdade **982260075**

Recadación **982242315**

Contratación **982260083**

Unidade de Saúde **982260218**

Cooperación cos Concellos e Formación **982227812**

Medio Ambiente **982227813**

Finca Gayoso Castro **982310004**

Rexistro **982260030**

Sede electrónica **982260001**

Vicepresidencia, Deportes, Centrad, Medio Rural e do Mar, Mocidade,
Cultura, PHA e Normalización Lingüística **982260193/682714593**

Consorcio de Bombeiros **982260048**



DEPUTACIÓN
DE LUGO

INFORMACIÓN XERAL  **982260000** WWW.DEPUTACIONLUGO.GAL

www.facebook.com/deputacionlugo

Lembra!



⌘ Os prazos administrativos están suspensos mentres se prolongue o Estado de Alarma.

⌘ Os Museos da Rede Museística, o CENTRAD e o Pazo dos Deportes permanecerán pechados.

⌘ A Atención ao público do resto de servizos da Deputación limitarase ao estritamente necesario, previa solicitude de cita por teléfono.

⌘ Os números de teléfono de información das áreas de Vicepresidencia, Deportes, Cultura, Medio Rural, Mar, Mocidade e Normalización Lingüística son: 982 260 193 e 682 714 593

#QuedaNaCasa #FicaNaCasa

INFORMACIÓN BÁSICA DA XUNTA DE GALICIA

GALEGO CASTELLANO

CORONAVIRUS

Inicio Menú

SERVIZO GALEGO de SAÚDE XUNTA DE GALICIA

Buscar...

Que debemos saber...

FORMULARIO DE AUTOTEST PARA O CORONAVIRUS

Aviso da posibilidade de suspensión ou aprazamento da actividade cirúrxica programada, consultas externas non urxentes e programas de cribado

Recomendacións da Consellería de Sanidade en relación á situación actual do novo Coronavirus en Galicia

Galicia activa o Plan de Emerxencias

Ver todos

AUTOTEST CORONAVIRUS

Formulario de autotest para o coronavirus

Información para a poboación

Información para os profesionais sanitarios

Información para outros colectivos profesionais

O máis visto

- Información para os profesionais sanitarios
- Recomendacións sobre o coronavirus
- Aviso a viaxeiros

www.facebook.com/xuntadegalicia

<https://coronavirus.sergas.gal>

INFORMACIÓN BÁSICA DO MINISTERIO DE SANIDAD

The screenshot shows the official website of the Spanish Ministry of Health (Ministerio de Sanidad) for COVID-19 information. The page is titled "Enfermedad por nuevo coronavirus, COVID-19" and features a navigation menu with options like "ORGANIZACIÓN", "SANIDAD", "CONSUMO", "SERVICIOS SOCIALES", and "PRENSA". A sidebar on the left lists "SANIDAD" categories: Ciudadanos, Profesionales, Biblioteca y Publicaciones, and Sanidad en datos. The main content area includes a header "Información actualizada sobre el brote" and a sub-header "Información oficial del Ministerio de Sanidad dirigida a los profesionales sanitarios y a la ciudadanía en relación a recomendaciones sanitarias y de salud pública de interés general." Below this, there are three main sections: "Situación actual" (with a circular refresh icon), "Información para la ciudadanía" (with an icon of a group of people), "Documentos técnicos para profesionales" (with an icon of a doctor and a stethoscope), and "Información para Prensa" (with an icon of a newspaper and a microphone). The footer contains utility links such as "TRADUCIR", "COMPARTIR", "Me gusta 14", "DESCARGAR PÁGINA ACTUAL EN PDF", "WEB TEMÁTICAS", "PERSONALIZA TUS SERVICIOS", "RSS", and "OCULTAR BARRA DE UTILIDAD".

[www.mscbs.gob.es/profesionales/saludPublica/
ccayes/alertasActual/nCov-China/ciudadania.htm](http://www.mscbs.gob.es/profesionales/saludPublica/ccayes/alertasActual/nCov-China/ciudadania.htm)

www.facebook.com/MinSanidad

Información cultural elaborada o mércores 29/04. Séguenos nas nosas redes, e segue as redes das entidades, promotores culturais e medios de comunicación locais para as actualizacións correspondentes.

www.facebook.com/LugoTurismo

www.instagram.com/culturaturismolugo

www.twitter.com/LugoTurismo

Coa cultura en Lugo:



Concello de Lugo

Área de Cultura, Turismo
e Promoción da lingua