



Charly 100%

Museo
Interactivo
da Historia
de Lugo

J. CARLOS MARTÍNEZ VÁLCEL

A chamada Arte Contemporánea autodefínese tecnicamente polo seu carácter multidisciplinar, pero a incorporación de novos procedementos e materiais non leva consigo -de ningunha maneira- a perda de vixencia dos procedementos anteriores.

Cando naceu a fotografía moitos expertos apresuráronse a vaticinar a fin da pintura. Igualmente, co nacemento da televisión numerosos críticos e comentaristas creron chegado o momento de anunciar a morte do cinematógrafo. Pero xa sabemos que non foi así. A pintura evolucionou explorando novos camiños expresivos e conceptuais: impresionismo, expresionismo, cubismo, abstracción, informalismo.

O cine experimentou unha rápida transformación, tanto nos campos da imaxe e o son, coma nas técnicas de efectos especiais

mediante o desenvolvemento dos procedementos dixitais.

Así pois, as novas tecnoloxías viñeron a aumentar (non excluír) as posibilidades expresivas, permitindo que cada autor elixa aqueles que mellor se axusten á súa maneira de ver e sentir.

Juan Carlos Martínez, coa súa obra, pode ser considerado un artista arquetípico das novas correntes, xa que soubo fusionar maxistralmente os valores plásticos e estéticos da pintura e a fotografía, utilizando as infinitas posibilidades dos procedementos dixitais, nos que posúe unha gran experiencia e maestría.

Para iso elixiu o xénero máis difícil: o retrato. Modalidade que sempre constituíu un reto para os artistas de todos os tempos, xa que require un gran dominio do debuxo, a composición e a

cor, así como unha especial sensibilidade para traspasar a aparición externa do personaxe e adentrarse no carácter do ser humano representado.

Esta exposición ofrécenos unha visión panorámica daqueles personaxes que alcanzaron a condición de míticos ao longo do pasado século e o comezo do actual no campo da música, o cine, as ciencias, a televisión e as artes en xeral. Unha empresa colosal e técnica, e a súa dilatada experiencia profesional no tratamento da imaxe e a docencia.

A mostra é o froito dun esforzo continuado e dunha vocación auténtica e irrefutable. Porque Juan Carlos é, antes que nada, un apaixonado explorador da imaxe.

Gonzalo Sánchez Folgueira

Esta nova exposición no MIHL fainos revisitado moitas das grandes iconas da nosa contemporaneidade. As modernísimas técnicas artísticas dixitais permítenlle a Charly (Juan Carlos Martínez Valcárcel no rexistro civil) recrear as imaxes de grandes personaxes da literatura, das artes, do espectáculo... con visións moi propias e singulares que dan a lugar a uns retratos de grande impacto polo seu robusto debuxo e o seu potente colorido. En definitiva, pola súa verdade, unha verdade a miúdo sorprendente pola súa diferenza: nestes retratos recoñecemos perfectamente as persoas –as personaxes que forman parte do noso imaxinario colectivo–, pero nelas vemos tamén novos aspectos da súa realidade, uns aspectos que noutras imaxes non estaban.

Charly, nacido en 1968 nas Palmas de Gran Canaria, é un artista múltiple que xa no ano 1984 formou parte do grupo lugués de *break dance* Break Sky Masters, que compuxo a letra e a música de cancións que gravou –en versión galega e castelá– na compañía discográfica Sons Galiza, e que actualmente se dedica de maneira profesional ao deseño gráfico e á ensinanza. E naturalmente, á creación artística de inspiración persoal que o MIHL se honra hoxe en mostrar publicamente.

*Carmen Basadre Vázquez
Concelleira de Cultura, Turismo,
Xuventude e Promoción da Lingua*

Charly 100%



SAMUEL L. JACKSON. Técnica dixital, 42 x 29,7 cm. 2012



FOFITO. Técnica dixital, 42 x 29,7 cm. 2013



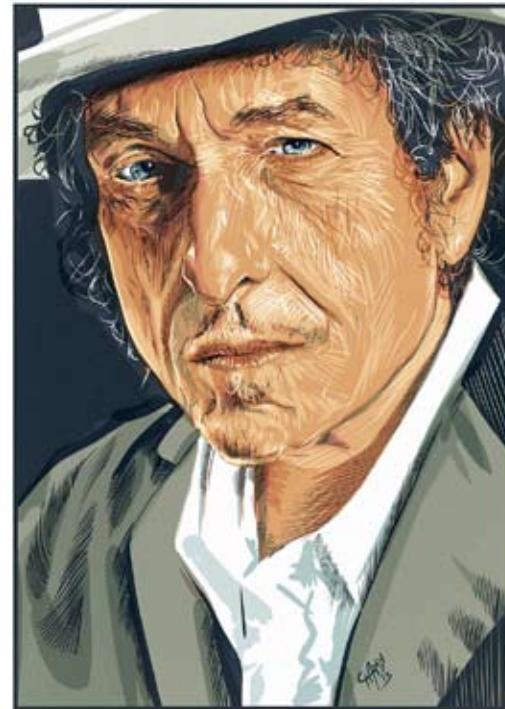
JOAQUÍN SABINA. Técnica dixital, 42 x 29,7 cm. 2013



FITO. Técnica dixital, 42 x 29,7 cm. 2013



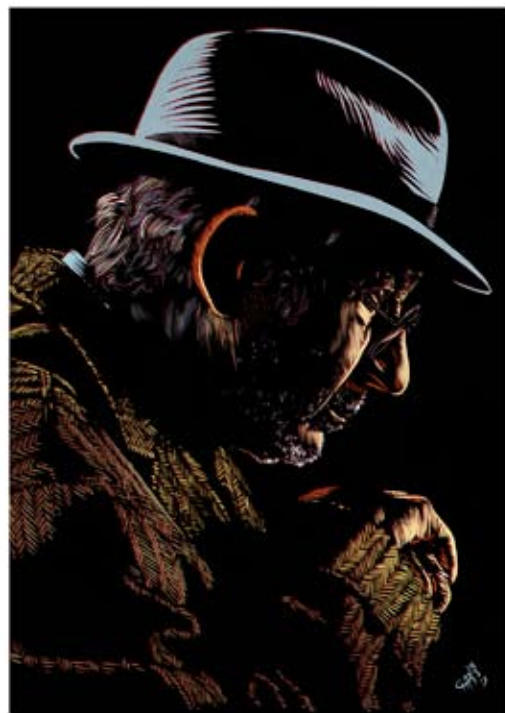
TOM WAITS. Técnica dixital, 42 x 29,7 cm. 2013



BOB DYLAN. Técnica dixital, 42 x 29,7 cm. 2013



JULIA ROBERTS. Técnica dixital, 42 x 29,7 cm. 2013



JOSÉ SACRISTÁN. Técnica dixital, 42 x 29,7 cm. 2013



ANA MARÍA MATUTE. Técnica dixital, 42 x 29,7 cm. 2014



ANGUS YOUNG. Técnica dixital, 42 x 29,7 cm. 2014



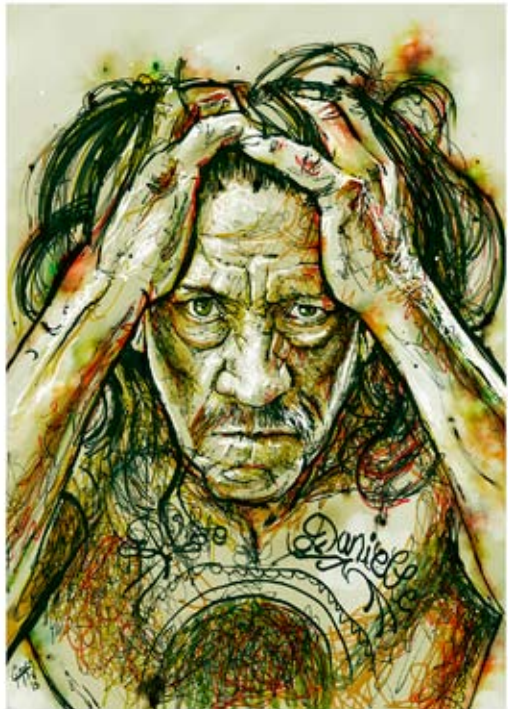
AMANDA PEET. Técnica tradicional e dixital, 42 x 29,7 cm. 2015



HEDY LAMARR. Técnica dixital, 42 x 29,7 cm. 2014



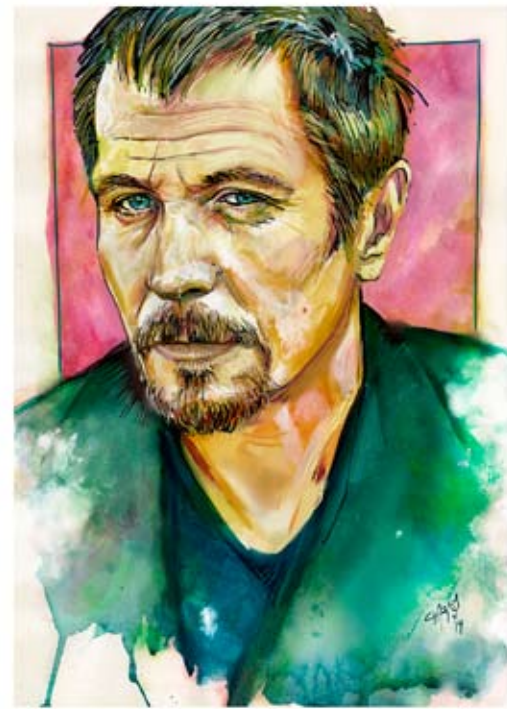
JENNIFER LAWRENCE. TÉCNICA DIXITAL, 42 X 29,7 CM. 2014



DANNY TREJO. Técnica dixital, 42 x 29,7 cm. 2015



ISAAC ASIMOV. Técnica dixital, 42 x 29,7 cm. 2015



GARY OLDMAN. Técnica tradicional e dixital, 42 x 29,7 cm. 2014



SNOOP DOG. Técnica dixital, 42 x 29,7 cm. 2015



ICE CUBE. Técnica dixital, 42 x 29,7 cm. 2015



GRACE JONES. Técnica dixital, 42 x 29,7 cm. 2015



IGGY POP. Técnica dixital, 42 x 29,7 cm. 2015



Se queres estar informada/o todo o ano da actualidade cultural e turística síguenos nas redes sociais

@LugoTurismo

facebook.com/LugoTurismo

ou na web:

lugo.gal



Museo
Interactivo
da Historia
de Lugo



Concello de Lugo