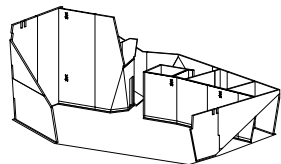




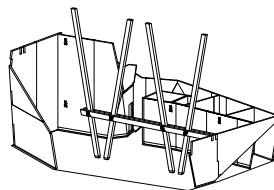
1.

- Fijación de los durmientes a solera previamente nivelada.



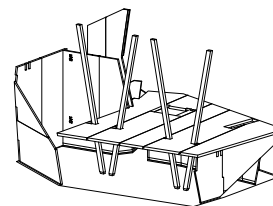
2.

- Instalación de paneles verticales de planta baja.
- Instalación de Descanso1 escalera y zanca PB-Descanso1.



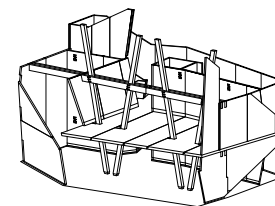
3.

- Instalación de pilares y primer nivel de vigas del pórtico.



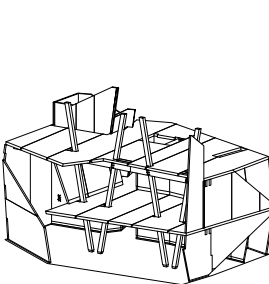
4.

- Instalación de paneles de forjado P1.
- Instalación de zanca Descanso1-P1.
- Instalación de panel vertical escalera.



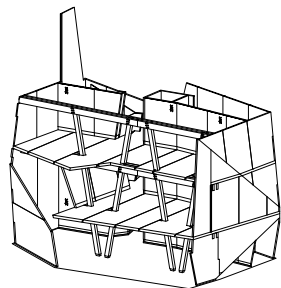
5.

- Instalación de paneles verticales P1.
- Instalación de segundo nivel de vigas del pórtico.
- Instalación de Descanso 2 escalera y zanca P1-Descanso2.



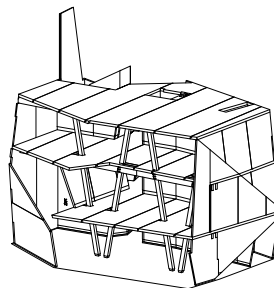
6.

- Instalación de paneles de forjado P2.
- Instalación de zanca Descanso2-P2.



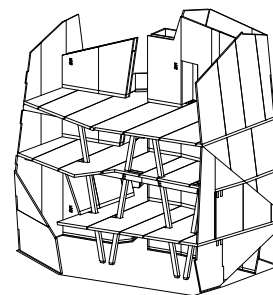
7.

- Instalación de paneles verticales P2.
- Instalación de tercer nivel de vigas del pórtico.
- Instalación de Descanso 3 escalera y zanca P2-Descanso3.



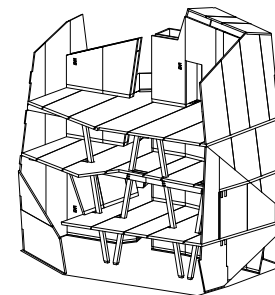
8.

- Instalación de paneles de forjado P3.
- Instalación de zanca Descanso3-P3.



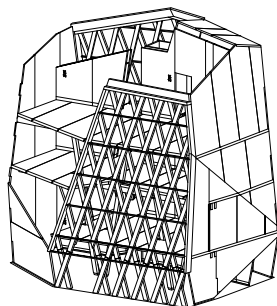
9.

- Instalación de paneles verticales P3.



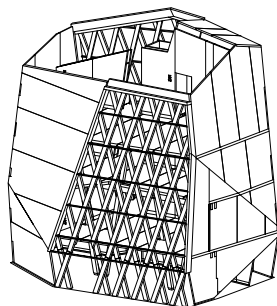
10.

- Instalación de hueco de ascensor.
- Instalación de paneles de cubierta zona instalaciones.



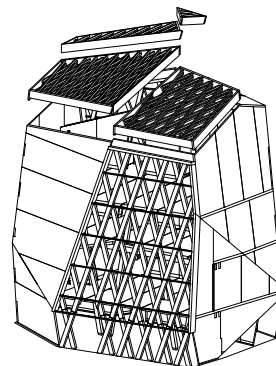
11.

- Instalación de celosías de fachadas norte y sur. Ambas celosías serán montadas en el suelo e izadas posteriormente.



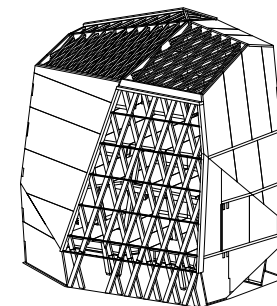
12.

- Instalación de paneles de fachada sur.



13.

- Instalación de las celosías de cubierta. Las cuatro celosías serán montadas en el suelo para su posterior izado y conexión entre sí y con los paneles de fachada.



14.

- Estructura completa.