

Os xardineiros xefes e a xardinería

1921

9

2021

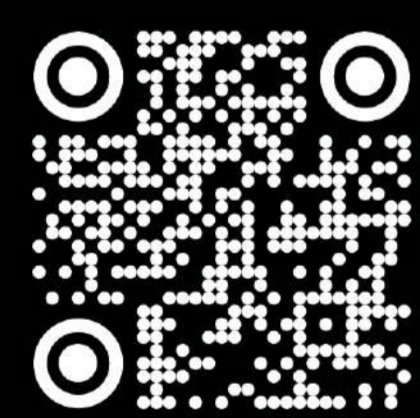
A plantación e axardinamento estivo a cargo do enxeñeiro agrónomo de Bilbao **Juan Cruz de Eguileor**, que cos seus fillos tiña viveiros que fornecían ao Concello, e co que traballara o xardineiro xefe **Marcos Carriedo** (1914-1949). Tamén foron xardineiros, **Jesús María Salvador Castro** de 1931 a 1954 e **Ricardo Mosquera Brandariz** de 1934 a 1974, traballo que interrompeu durante a Guerra Civil. Posteriormente interveu para a parte baixa Cecilio Rodríguez, xardineiro xefe do Concello de Madrid.



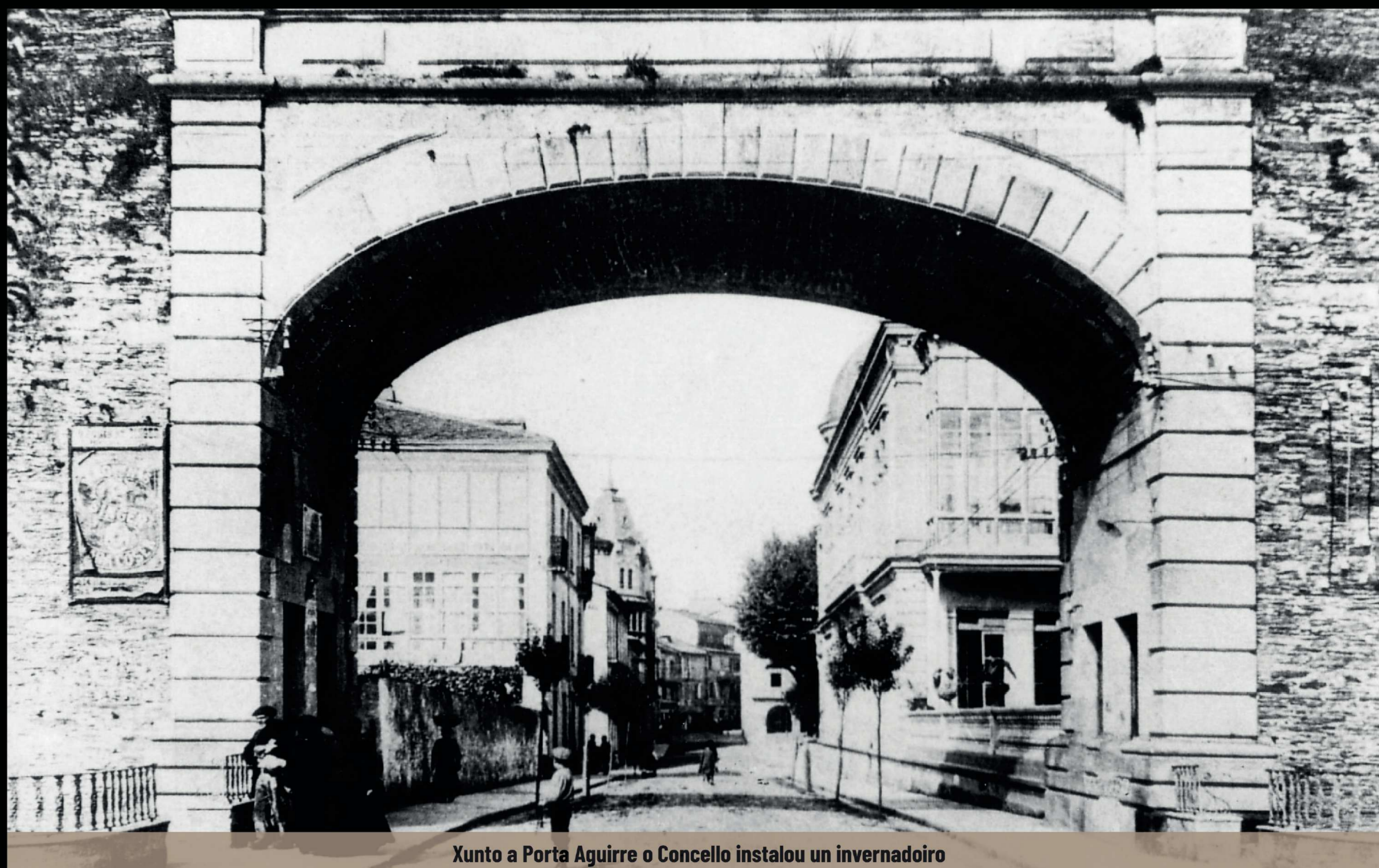
Catálogo de plantas da casa Hijos de Nonell de Barcelona

Plantas para os xardíns

A dificultade para conseguir e lograr plantas facía que se pedisen a Bilbao, Barcelona, Valencia e Madrid. As primeiras que importaron foron adquiridas en 1922, ano no que tamén se plantaron as primeiras árbores. A segunda fase da plantación fíxose en 1925.



Escanéame para
leerme en castellano!



Xunto a Porta Aguirre o Concello instalou un invernadoiro

Clasificación das árbores e plantas

En 1948, por proposta do inspector xeral de Montes en Pontevedra, Rafael Areses, créase unha clasificación científica das árbores e plantas do parque e outros espazos públicos. Enviada a lista para encargar os letreiros, rogaba revisalos antes de facelos para evitar erratas, pero non se tivo contestación.

Invernadoiro

En 1971 acordouse tirar a vella paxareira e construír no seu lugar un pequeno invernadoiro e en 1972 estipúlase a demolición parcial e reforma da paxareira vella segundo un proxecto do aparelador municipal Alejandro Copa.

Conservación

Ante o problema de conservación causado polos excrementos dos estorniños, en 1984 o Concello decide eliminar toda a masa arbórea vexetativamente morta, facer tratamentos fitosanitarios preventivo-curativos, tratamentos específicos ás sequoias e repoboación de arboredo.

Rega por aspersión automática

En 1991 foi elaborado o proxecto co que se substituíu a habitual rega a chorro con mangas por outra automática e por aspersión. Había que renovar toda a instalación de subministración da auga que estaba en mal estado, o que facía que no verán tanto o céspede como as plantas, desen a sensación dunha mala conservación. A recepción provisional foi en 1992 e a definitiva en 1993.