

Quioscos ou cafeterías

1921

8

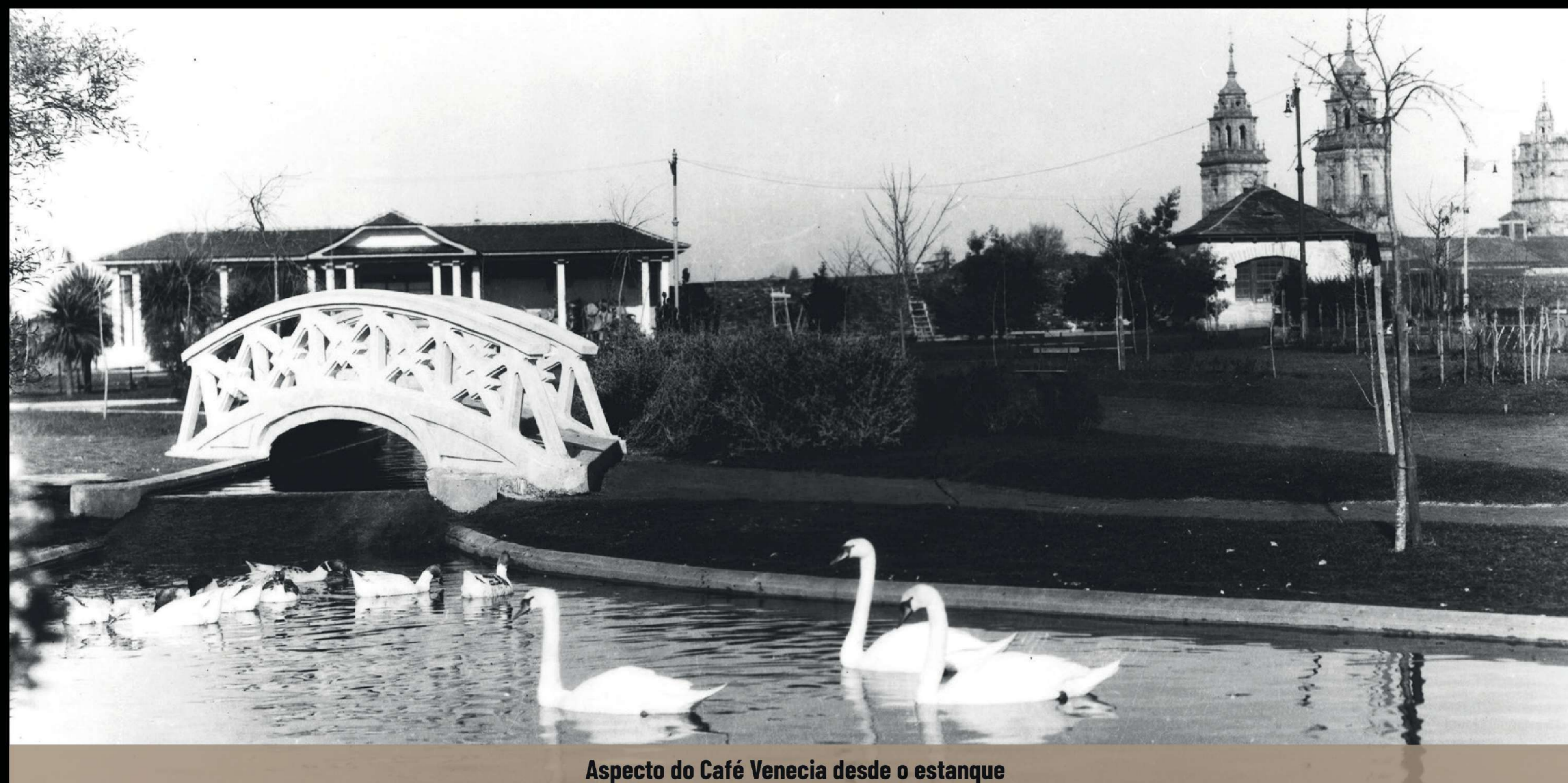
2021

O Café Venecia, un quiosco para refrescos (anos 30)

A actual cafetería situada no Parque, coñecida como "Mirador Rosalía de Castro", tivo un precedente no chamado Café Venecia na década dos anos 30 do século pasado. Por fotografías sabemos que se situou no paseo central, á altura do



Un lucense co can e no fondo o edificio do quiosco



Aspecto do Café Venecia desde o estanque

No ano 2008, ao elaborarse o Plan Director do Parque, considerouse necesaria a construción dun novo edificio para a cafetería dado que o existente ademais de quedarse pequeno mutilaba a entrada do parque. O proxecto foi encargado ao arquitecto César Portela que proxectou un edificio contemporáneo, moi na liña do seu estilo minimalista, que foi situado no mesmo lado que o anterior pero desprazado cara o norte. A nova cafetería proxectada é un volume longo que forma parte do cerramento do parque. A data de inicio da obra foi o 12 de novembro de 2010 e a de final de obra o 21 de decembro de 2011.



A antiga cafetería Mirador Rosalía

estanque e coa fachada principal orientada ao Sur. Non sabemos cando desapareceu pero si que nos anos 50 xa non existía.

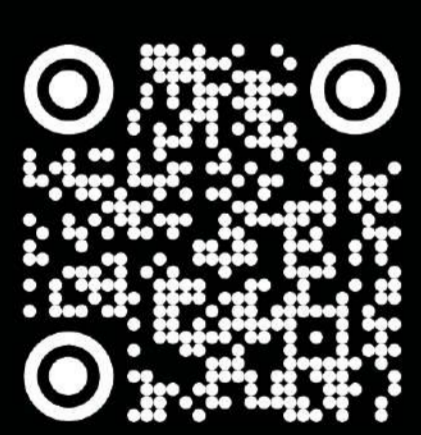
A cafetería "Mirador Rosalía de Castro" 1964

Cando se fixo a pista de patinaxe (1952) xa se pensaba na necesidade de construír un quiosco de refrescos coa súa correspondente terraza.

Para presentar propostas publicouse o anuncio no BOP en 1956, 1957 e 1958 sen que houbera concorrência. En 1963 realizase a primeira concesión e en 1990 autorizouse a reforma da edificación.



A nova cafetería proxectada por César Portela é un volume longo que forma parte do cerramento do parque



Escanéame para
leerme en castellano!