



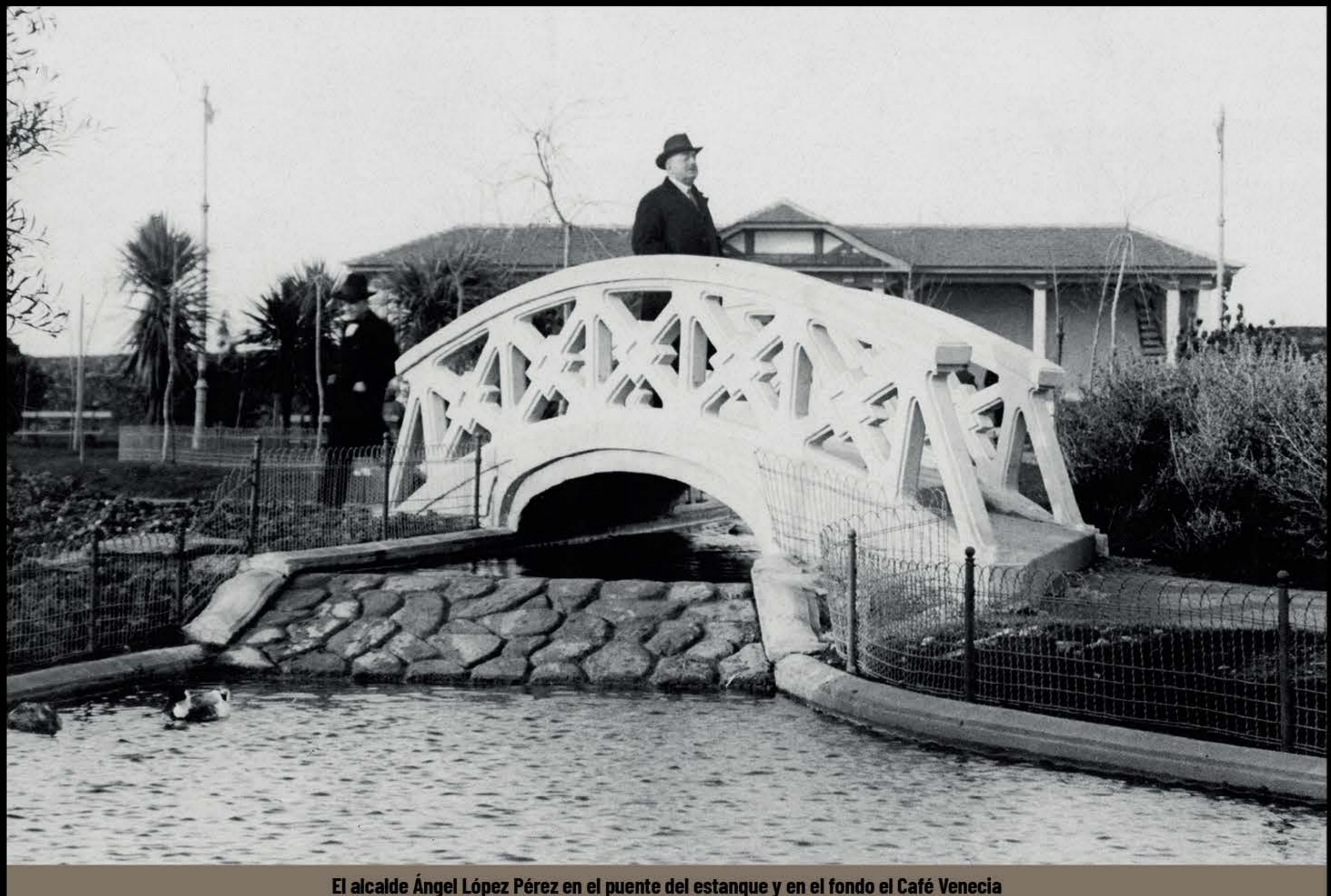
Origen y construcción

1921

4

2021

Los principales, que formaban un pentágono, y los dos diagonales, componían los cuatro macizos de paseos secundarios trazados del siguiente modo: uno orientado al Norte de trazado geométrico, con una plaza circular central, otro orientado al Sur contiguo al paso de la terraza con un pequeño estanque para aves acuáticas y peces, que además de su misión decorativa y de recreo, podía servir para regularizar y distribuir la riega en el resto del parque. Había otro que por su situación resultaba más aislado y tranquilo, y destinado para el estudio, donde se tenía proyectado instalar una biblioteca popular. Una de las plazas, la elíptica, se decoraba con una gran fuente monumental, y la circular situada en la terraza, con un quiosco de la música.



El alcalde Ángel López Pérez en el puente del estanque y en el fondo el Café Venecia



Diseño de Ramiro Sainz del edificio destinado a pavellón de recreos

castaños para recreos familiares.

El 14 de marzo de 1922 se aprobó el proyecto (99.424 pesetas) cuya partida más elevada estaba destinada al movimiento y transporte de tierras (40.960 pesetas).

El desarrollo de las obras

En 1923 cesa toda la corporación municipal por el directorio militar presidido por el general Miguel Primo de Rivera, saliendo de la alcaldía Ángel López Pérez. Con la nueva corporación continuaron las obras, aunque a un **ritmo muy lento**.

A finales de 1925 se hizo cargo de las obras del parque el nuevo arquitecto municipal Ricardo García Puig (1925-1926).

En 1927, Ángel López Pérez de nuevo en la alcaldía, se preocupa de **relanzar y terminar las obras del parque**. En ese año interviene el arquitecto municipal Eloy Maquieira que enseguida se pone a trabajar para terminar lo que todavía quedaba.

El parque tardó nueve años en hacerse, las obras se iniciaron en 1922 y aunque en 1924 ya era utilizado por el público, no se terminaron hasta 1931.

Los desniveles y ondulaciones se aprovechaba para construir terrazas y escaleras en su primer bancale, y las partes planas del segundo bancale, y skating e invernaderos. En la parte inferior se conservaría un viejo soto de



Había quien se preguntaba como hacer jardines por aquella pendiente hasta la carretera de Santiago