



BIBLIOTECA MUNICIPAL

Parque da Milagrosa



LECTURAS INFANTÍS

PARA A IGUALDADE

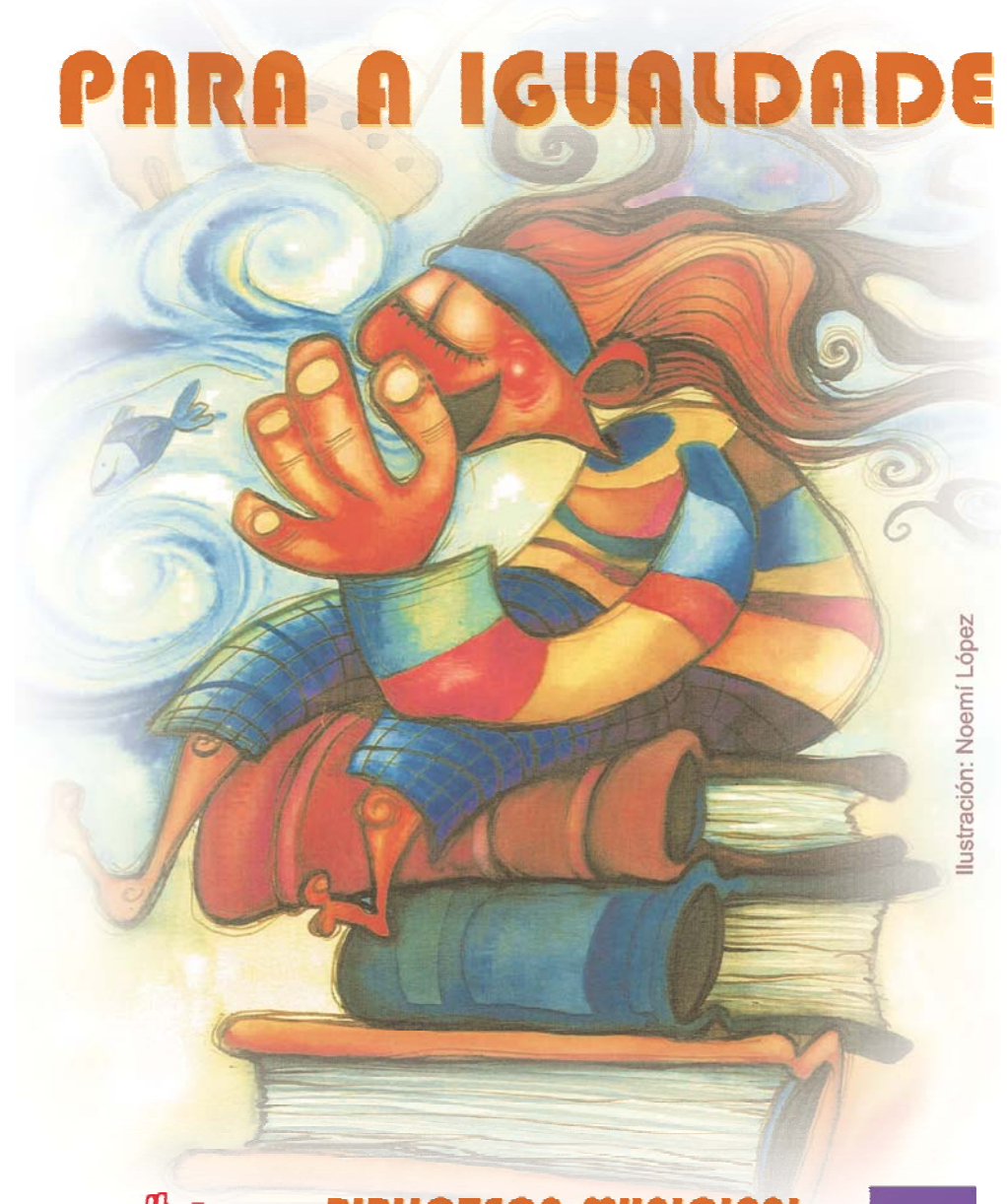


Ilustración: Noemí López



BIBLIOTECA MUNICIPAL
Parque da Milagrosa



LECTURAS INFANTÍS PARA A IGUALDADE

A Biblioteca Municipal conta cunha nova sección: **Lecturas infantís para a igualdade, con libros dirixidos a nenas e nenos, dende a prelectura ata os dez anos.** Pretendemos ofrecer outras formas de literatura e outros modelos de personaxes que non respondan ás categorías tradicionais asociadas ao sexo. É fundamental que as nenas e os nenos conten con lecturas que representen a sociedade en termos de igualdade.

O conto tradicional reforza estereotipos de xénero e ofrece unha visión do mundo determinado: pasividade das personaxes femininas, o matrimonio como único obxectivo das mulleres, a submisión ao varón, a beleza das protagonistas... Cando lemos un conto tradicional non só estamos asimilando a historia, senón unha serie de valores e de comportamentos e calidades, do que a sociedade considera axeitado para mulleres e para homes.

O mundo que amosan os contos infantís é sexualmente discriminatorio e maioritariamente masculino. Os álbums seguen a mostrar unha imaxe masculina do mundo. Tanto os personaxes protagonistas coma os secundarios, as comparsas ou as e os figurantes e calquera que sexa o tipo de personaxes postos en escena –humanos, animais humanizados, personaxes imaxinarios ou míticos– os personaxes masculinos son sempre predominantes.

No contexto da escaseza de personaxes femininas, segundo algúns estudos, reflíctese que unha de cada dúas mulleres está encargada das funcións maternas e domésticas. Humanas ou animais, urbanas ou campesiñas, as nais son personaxes secundarias.

O Concello de Lugo, a través da Biblioteca Municipal e a Casa da Muller, quere ofrecer recursos que sirvan como ferramentas de apoio a unha educación igualitaria, non sexista e libre de discriminacións de todo tipo.

BIBLIOTECA MUNICIPAL
Parque da Milagrosa



Concello de Lugo

